

Press 'n Pull Plug Protectors

Instructions:

1. Insert plug protector into unused socket. Plug protector will fit firmly in place.
2. To remove, simply press in on button and pull out of socket.

CAUTION: This product is only a deterrent. It is not a substitute for proper adult supervision. Discontinue use when child becomes old enough to defeat it.

Press 'n Pull Plug Protectors

Instructions :

1. Insérez le protecteur dans une prise électrique non utilisée. Le protecteur de prise s'adaptera fermement en place.
2. Pour enlever, appuyez simplement sur le bouton et sortez de la prise électrique.

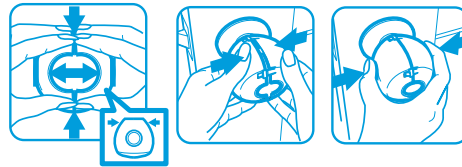
ATTENTION : Ce produit est uniquement un moyen de dissuasion. Il ne remplace pas la supervision appropriée d'un adulte. Cessez l'utilisation dès que l'enfant est capable de le déjouer.

! WARNING: RISK OF FIRE OR ELECTRIC SHOCK. If the closure falls out of or fits loosely in the receptacle, the receptacle contacts may be worn or broken. To reduce the risk of fire or injury caused by overheating, arcing or exposure of live plug blades, do not use receptacle until it has been examined by a licensed electrician to determine whether the outlet needs to be replaced.

! WARNING: RISK OF ELECTRIC SHOCK. This device is intended to make it difficult for children to gain access to energized outlets. Like any other child-resistant product, this device is not a substitute for adult supervision. An unsupervised child may be able to defeat this product. As with all electrical products, precautions should be observed during handling and use to prevent electrical shock. Discourage children from playing with electrical equipment.

! AVERTISSEMENT : RISQUE D'INCENDIE OU DE CHOC ÉLECTRIQUE. Si le protecteur tombe ou n'est pas bien adapté au réceptacle, les contacts du réceptacle peuvent être usés ou brisés. Pour réduire le risque d'incendie ou de blessure causée par surchauffe, brûlure ou exposition à des lames de prise électrique sous tension, ne pas utiliser le réceptacle jusqu'à ce qu'il ait été examiné par un électricien agréé qui déterminera si la prise électrique doit être remplacée.

! AVERTISSEMENT : RISQUE D'INCENDIE CHOC ÉLECTRIQUE. Ce dispositif est conçu pour rendre difficile l'accès aux prises électriques par des enfants. Comme tout autre produit à l'épreuve des enfants, ce dispositif ne remplace pas la supervision appropriée d'un adulte. Un enfant qui n'est pas surveillé peut arriver à déjouer ce produit. Comme pour tous les produits électriques, des précautions doivent être prises pendant la manipulation et l'utilisation pour prévenir les chocs électriques. Découragez les enfants de jouer avec de l'équipement électrique.



Grip 'n Twist Door Knob Covers

Instructions:

1. Separate halves by disengaging snaps.
2. Reassemble halves around door knob making sure all 4 snaps are securely fastened.
3. To open door, squeeze the secure-grip buttons and turn knob.

To Clean: Wipe with damp cloth and dry.

NOTE: Door knob cover should spin freely on door knob after assembly. The Safety 1st logo should face outward away from the door.

CAUTION: This product is only a deterrent. It is not a substitute for proper adult supervision. Discontinue use when child becomes old enough to defeat it.

Couvre-poignées de porte

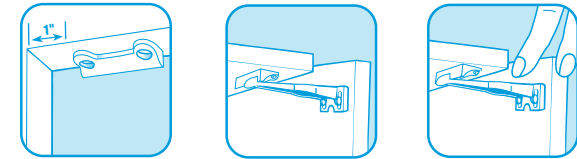
Instructions :

1. Séparez en deux en désengageant les agrafes.
2. Ré-assemblez les moitiés autour de la poignée de porte en vous assurant que les 4 agrafes sont attachées solidement.
3. Pour ouvrir la porte, serrez les boutons et tournez la poignée.

Pour nettoyer : Essayez avec un chiffon humide et séchez.

REMARQUE : Le couvre-poignée doit tourner librement sur la poignée de porte après l'assemblage. Le logo Safety 1st doit faire face à l'extérieur à l'opposé de la porte.

ATTENTION : Ce produit est seulement un moyen de dissuasion. Il ne remplace pas la supervision appropriée d'un adulte. Cessez l'utilisation dès que l'enfant est capable de le déjouer.



Wide Grip Latches

Instructions:

To ease installation, make guide holes for screws with a small nail.

1. Attach enclosed positioning tape to mounting surface of all pieces. **DO NOT** remove second tape backing yet.
2. Position catch 1" from inside edge of cabinet frame. Mark catch position. Remove positioning tape backing and stick in position. **CAUTION:** Enclosed double sided tape is for positioning only. You must secure catch and latch to cabinets and drawers with enclosed screws.
3. Position latch so it engages catch when door is opened about 1-1/2". Mark latch position. Remove positioning tape backing and stick in position. Check alignment of catch and latch prior to attaching with screws. After checking alignment, secure both catch and latch tightly with screws.

To Use: When drawer is opened 1-1/2" the latch will engage catch. Press down on latch with finger to open.

NOTE: An alternative method to mount these cabinet latches is to mount the catch on the side of the cabinet and then mount the latch sideways on the edge of the cabinet door or drawer.

CAUTION: This product is only a deterrent. It is not a substitute for proper adult supervision. Discontinue use when child becomes old enough to defeat it. Toxic and dangerous substances, as well as sharp edges or pointed objects, should always be placed "high up" or totally inaccessible to small children.

Loquets à prise large

Instructions :

Pour faciliter l'installation, faites de petits trous- guides pour les vis avec un petit clou.

1. Fixez le ruban de positionnement ci-joint à la surface montante de toutes les pièces. **NE PAS** enlever le deuxième ruban dorsal immédiatement.
2. Placez le verrou à 2,54 cm (1 po) du bord intérieur du cadre de l'armoire. Marquez la position du verrou. Enlevez le ruban dorsal de positionnement et collez en place. **ATTENTION :** Le ruban à double côté inclus sert pour le positionnement seulement. Vous devez fixer le verrou et le loquet aux armoires et aux tiroirs avec les vis incluses.
3. Placez le loquet de façon à ce qu'il s'engage dans le verrou lorsque la porte est ouverte d'environ 3,8 cm (1-1/2 po). Marquez la position du loquet. Enlevez l'endos du ruban de positionnement et collez en position. Vérifiez l'alignement du verrou et du loquet avant de visser. Après avoir vérifié l'alignement, fixez le verrou et le loquet solidement avec les vis.

Pour utiliser : Lorsque le tiroir est ouvert de 3,8 cm (1-1/2 po), le loquet s'engagera dans le verrou. Appuyez sur le loquet avec le doigt pour ouvrir.

REMARQUE : Une méthode alternative de monter ces loquets d'armoire est de monter le verrou sur le côté de l'armoire, puis de monter le loquet horizontalement sur le bord de la porte d'armoire ou du tiroir.

ATTENTION : Ce produit est seulement un moyen de dissuasion. Il ne remplace pas la supervision appropriée d'un adulte. Cessez l'utilisation dès que l'enfant est capable de le déjouer. Les substances toxiques et dangereuses, ainsi que les objets pointus ou tranchants, doivent toujours être placés « très haut » ou totalement inaccessible aux jeunes enfants.