

## Deluxe Roller Shade

- Blocks Out Harmful UV Rays
- Year-Round Protection

The Safety 1st Deluxe Roller Shade protects your children from the sun's harmful rays. The Roller Shade may either be clipped on roll down window top or applied to stationary window surface with enclosed suction cups.

For summer and winter use, Roller Shade rolls down to give your children a "Sun-Safe" ride!

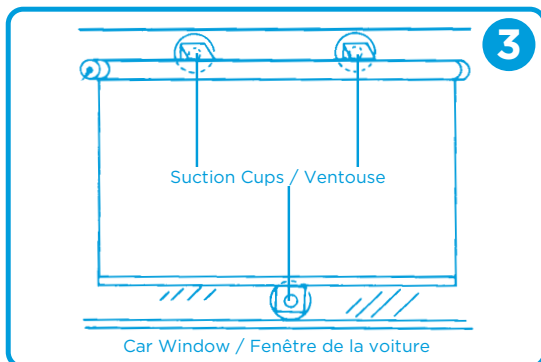
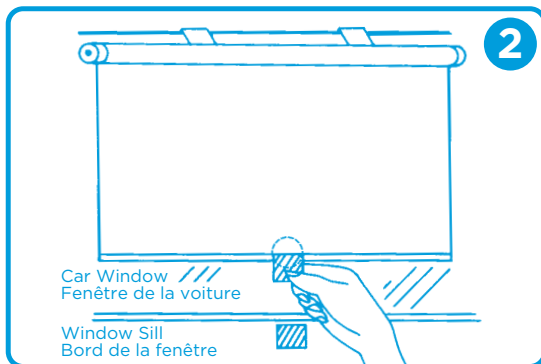
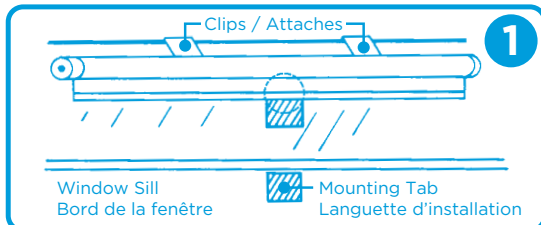
- See-thru
- Universal size
- Summer and winter use
- Simple to use

### EASY TO USE :

1. Clip Roller Shade to top of window (Fig. 1).
2. Peel off protective backing from mounting tab and attach to window sill by pressing firmly.
3. Pull down Roller Shade and connect tabs (Fig. 2).

For vehicles with light colored upholstery or painted surfaces, we recommend the following alternate mounting: Identify locations to place suction cups as shown by Figure 3. Clean window area with alcohol and allow to dry thoroughly. Slightly moisten suction cups before attaching. Place enclosed suction cups through top slots and press onto window. Pull down shade, turn suction cups downward on rod to face window and press firmly (Fig. 3).

**CAUTION: DO NOT** operate window while product is installed. **DO NOT** place Roller Shade over rear window.



## Pare-soleil Enrouleur de luxe

- Protège contre les rayons ultraviolets
- Protège toute l'année

Le Pare-soleil enrouleur de luxe especially for baby protège vos enfants des rayons néfastes du soleil. Il peut être attaché en haut d'une fenêtre s'ouvrant vers le bas, ou appliqué sur la surface d'une fenêtre fixe avec les ventouses.

L'été comme l'hiver le Pare-soleil enrouleur de luxe se déroule pour protéger vos enfants durant leurs déplacements en voiture !

- S'adapte à toutes les fenêtres
- Transparent
- S'utilise l'hiver comme l'été
- Facile à utiliser

### FACILE À UTILISER :

1. Accrocher le pare-soleil en haut de la fenêtre (Fig. 1).
2. Retirer la pellicule de protection de la languette d'installation et l'installer sur le bord de la fenêtre en exerçant une pression ferme.
3. Descendre le pare-soleil et rassembler les languettes d'installation (Fig. 2).

Pour les véhicules possédant un matériel intérieur de couleur pâle ou des surfaces peintes, nous recommandons la méthode d'installation suivante : Trouver les endroits appropriés pour les ventouses, comme dans la Figure 3. Nettoyer la surface de la fenêtre avec de l'alcool et laisser sécher. Humecter légèrement les ventouses avant de les fixer. Placer les ventouses à l'intérieur des ouvertures se trouvant en haut du pare-soleil. Appuyer les ventouses contre la fenêtre. Tirer le pare-soleil vers le bas, tourner la ventouse sur la languette du pare-soleil vers la fenêtre et appuyer la ventouse contre la fenêtre doucement (Fig. 3).

**ATTENTION: NE PAS** ouvrir la fenêtre quand le produit y est attaché. **NE PAS** installer sur la vitre arrière.

©2007 Dorel Juvenile Group.  
All Rights Reserved.  
www.djgusa.com (800) 544-1108  
www.safety1st.com  
Made in Taiwan. Fabriqué au Taiwan.  
Styles and colors may vary.  
Les styles et couleurs peuvent varier.  
Distributed by (distribué par)  
Dorel Juvenile Group, Inc.,  
2525 State St., Columbus, IN  
47201-7494  
Dorel Distribution Canada,  
873 Hodge, St. Laurent, QC H4N 2B1  
03/08

