

48469 User Guide Flat Screen TV Lock

48469 Guide de l'utilisateur Verrou pour TV à écran plat

⚠ CAUTION:

- This product is not a toy -do not allow children to play with it. When not in use, keep out of reach of children.

⚠ ATTENTION :

- Ce produit n'est pas un jouet – ne permettez pas aux enfants de jouer avec ce produit. Quand il n'est pas utilisé, gardez hors de la portée des enfants.

⚠ WARNING:

- Disconnect TV from electrical outlet before installing.
- This product is only a deterrent. It is not a substitute for proper adult supervision. Discontinue use when child becomes old enough to defeat it.
- **ADULT ASSEMBLY REQUIRED. KEEP SMALL PARTS AWAY FROM CHILDREN DURING ASSEMBLY.**

⚠ MISE EN GARDE :

- Débranchez le téléviseur de la prise de courant avant l'installation.
- Ce produit est seulement un moyen de dissuasion. Il ne remplace pas la supervision appropriée d'un adulte. Cessez l'utilisation lorsque l'enfant est capable de le déjouer.
- **DOIT ÊTRE ASSEMBLÉ PAR UN ADULTE. GARDEZ LES PETITES PIÈCES HORS DE LA PORTÉE DES ENFANTS PENDANT L'ASSEMBLAGE.**

Parts List

Liste des pièces

A TV bracket (1)	A Support pour téléviseur
B TV bracket anchors (left & right) (2)	B Ancrages pour support du téléviseur (gauche & droit)
C Short & long extensions	C Rallonges courte & longue
D Connector (1)	D Raccord
E "T" brackets (2)	E Supports en « T »
F Wall bracket (1)	F Support mural
G Wall stud screws (2)	G Vis pour montant de mur
H 4mm mounting bolts (short) (2)	H Vis de 4m (« courte »)
I 6mm mounting bolts (medium) (2)	I Vis de 6m (« medium »)
J 8mm mounting bolts (large) (2)	J Vis de 8m (« large »)
K Set screw (1)	K Vis de fixation
L Toggle bolts (2)	L Boulons à ailettes

NOTE: **C**. Separate for assembly.
 REMARQUE: **C**. Séparez pour l'assemblage.

Important Information

Information importante

Before You Begin:

- What to know before you get started:
- Read all instructions before installing.
 - Keep these instructions for future use.
 - Remove all contents from packaging and discard box, and/or poly bags.
 - Lay out and identify all parts.
 - Do not return this product to the place of purchase. If any parts are missing, email consumer@djgusa.com, call Consumer Relations at (800) 544-1108, or fax at (800) 207-8182. You can also visit our website at www.safety1st.com. Have ready the model number (48469) and date code (manufacture date) located on package.
 - Follow the drill manufacturer's instructions when using your drill.
 - Power tools are not recommended for screw installation.
 - It is recommended to install into a wall stud. Toggle bolts can be used if a stud is not nearby.
 - This TV lock fits 200, 400, 600 and 800 mm VESA televisions. VESA is the Video Electronics Standards Association.

Tools Needed:

- Measuring tape
- Drill with 1/16" size bit for wall studs and 3/8" bit for toggle bolts
- Phillips head screwdriver

AVANT DE COMMENCER :

- Ce qu'il faut savoir avant de commencer:
- Lire toutes les instructions avant l'installation.
 - Conservez ces instructions pour utilisation future.
 - Enlevez tout le contenu de la boîte et/ou des sacs en plastique et jetez la boîte.
 - Étalez et identifiez toutes les pièces.
 - Ne pas retourner ce produit au magasin. Si des pièces sont manquantes, faites parvenir un courriel à consumer@djgusa.com, appelez le service à la clientèle au (800) 544-1108, ou par télécopieur (800) 207-8182. Vous pouvez aussi visiter notre site internet au www.safety1st.com. Ayez en main le numéro de modèle (48469) et le code de date (date de fabrication) situé sur la boîte.
 - Lorsque vous utilisez votre perceuse électrique, suivez les instructions du fabricant.
 - Les outils électriques ne sont pas recommandés pour l'installation des vis.
 - Il est recommandé d'installer dans un montant du mur. Les boulons à ailettes peuvent être utilisés s'il n'y a pas de montant à proximité.
 - Ce verrou pour TV s'adapte aux téléviseurs VESA de 200, 400, 600 et 800 mm. VESA est le « Video Electronics Standards Association ».

Outils requis :

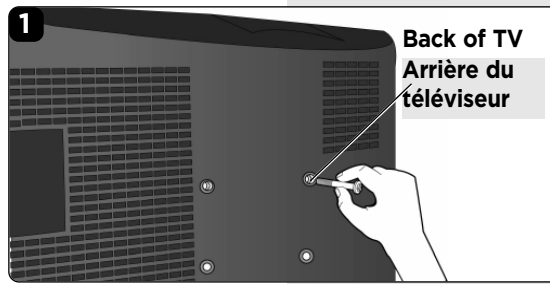
- Ruban à mesurer
- Perceuse avec mèche de 1/16" pour montants de mur et de 3/8" pour les boulons à ailettes.
- Tournevis à tête cruciforme.

To Install

Installation

NOTE: Disconnect TV from electrical outlet before installing.

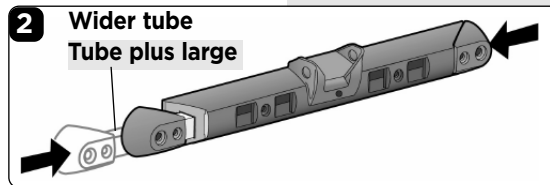
- 1 Locate the VESA mount holes on the back of your TV (**Figure 1**). Insert mounting bolts **H**, **I** or **J** into the VESA mount holes to determine which size mounting bolt your TV needs. **NOTE:** There are two set of holes on the back of your TV. **USE THE TOP HOLES.**



REMARQUE: Débranchez le téléviseur de la prise de courant avant l'installation.

- 1 Repérez les trous de montage VESA à l'arrière de votre téléviseur (**Figure 1**). Insérez la vis **H**, **I** ou **J** dans les trous de montage VESA pour déterminer quel format de vis vous avez besoin pour votre TV. **REMARQUE:** Il y a deux jeux de trous à l'arrière de votre téléviseur. **UTILISEZ LES TROUS SUPÉRIEURS.**

- 2 Take note that one of the TV bracket anchors has a wider tube (**Figure 2**). Slide the anchor with wider tube into the wider hole of the TV bracket. Slide the opposite anchor into the TV bracket.

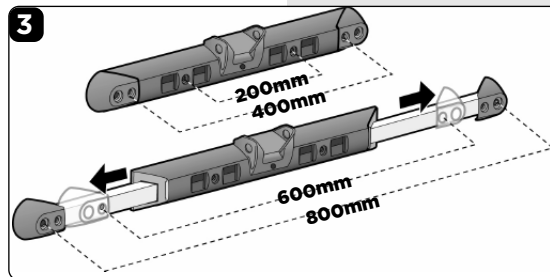


- 2 Prenez note qu'un des ancrages du support de TV a un tube plus large (**Figure 2**) que l'autre. Glissez l'ancrage avec un tube plus large dans le trou le plus large du support du téléviseur. Glissez l'ancrage opposé dans le support du téléviseur.

- 3 There are 4 possible mounting hole combinations (**Figure 3**).

Tube ranges for mounting bracket =

Short: 200mm
Medium: 400mm
Medium: 600mm
Long: 800mm



- 3 Il y a trois combinaisons possibles de trou de montage (**Figure 3**).

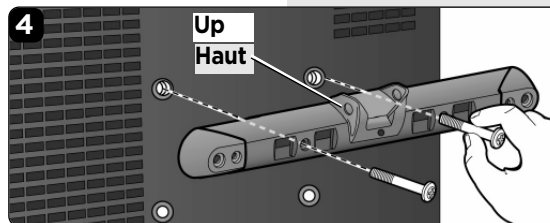
Formats de tube pour support de montage =

Court : 200mm
Médium : 400mm
Médium : 600mm
Long : 800mm

- 4 Position the bracket assembly on the TV with the bracket facing up. Use a Phillips head screwdriver to tighten the two mounting bolts (**Figure 4**).

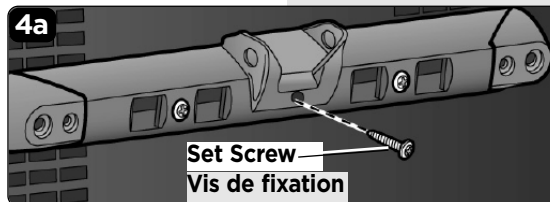
Place the set screw **K** in the center hole shown and tighten it to snug the left anchor in place (**Figure 4a**).

TIP: If you use the shortest mounting hole combination you don't need the TV bracket anchors, however, to keep parts together we recommend mounting the anchors.



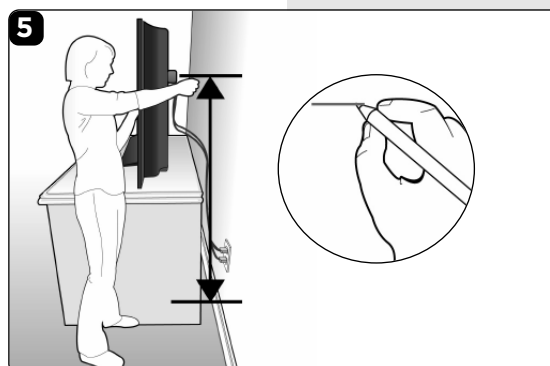
- 4 Positionnez le support sur le téléviseur face vers le haut. Utilisez un tournevis à tête cruciforme pour serrer les deux boulons de montage (**Figure 4**).

Placez la vis de fixation **K** dans le trou central montré et serrez pour tenir l'ancrage gauche en place (**Figure 4a**).



CONSEIL : Si vous utilisez la combinaison de trou de montage la plus courte, vous n'avez pas besoin des ancrages du support pour téléviseur, cependant, pour garder les pièces ensemble, nous recommandons de monter les ancrages.

- 5 **Mark height:** Measure height of VESA mount screw holes from floor with the TV on your entertainment center. Mark that same distance on your wall, mark a spot that lines up roughly with the center of your TV (**Figure 5**).

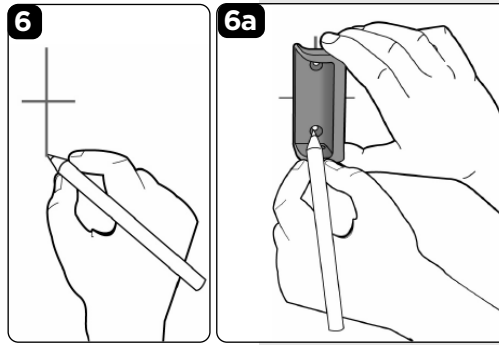


- 5 **Marquez la hauteur :** Mesurez la hauteur des trous des vis de montage VESA à partir du sol avec le téléviseur sur votre centre de divertissement. Marquez cette même distance sur votre mur, marquez un endroit qui correspond plus ou moins avec le centre de votre TV (**Figure 5**).

6 FOR MOUNTING TO WALL STUD:

Mark wall stud: Locate the nearest wall stud and mark at the center of it (**Figure 6**). **TIP:** Use stud finder to locate stud. If you remove an electrical outlet cover, sometime you can see a stud at the side of the outlet. Wall studs are typically 16" apart.

Hold up the wall bracket at that location and mark where the holes are (**Figure 6a**). **NOTE:** TV lock is designed to allow for some slack.

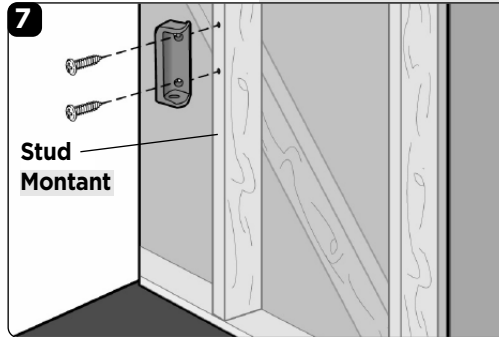


6 POUR MONTER SUR UN MONTANT DE MUR :

Marquez le montant de mur : Repérez le montant de mur le plus près et faites une marque en son centre (**Figure 6**). **CONSEIL :** Utilisez un détecteur de montant pour repérer un montant. Si vous enlevez un couvercle de prise électrique, parfois vous pourrez apercevoir un montant sur le côté de la prise. Les montants de mur ont généralement une distance de 16".

Tenir le support mural à cet endroit et marquez où sont les trous (**Figure 6a**). **REMARQUE:** Le verrou pour téléviseur est conçu pour permettre un peu de jeu.

7 Determine where holes line up with stud, and use a 1/16" to drill holes where you marked. Secure wall bracket using 2 screws **G** (**Figure 7**).



7 Déterminez à quel endroit les trous s'alignent avec le montant, et utilisez une mèche de 1/16" pour percer des trous aux endroits marqués. Fixez le support mural avec 2 vis **G** (**Figure 7**).

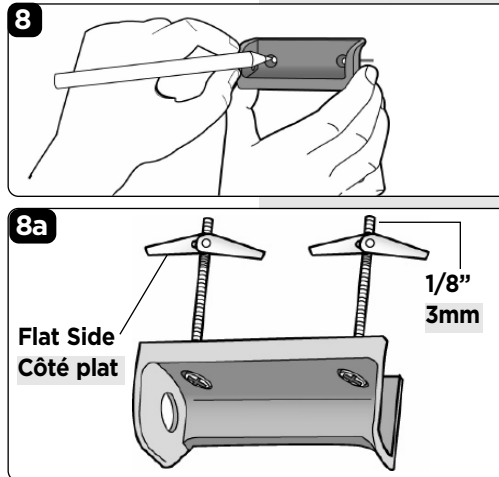
8 FOR MOUNTING TO DRYWALL:

Hold up the wall bracket at marked location (from step 5) and mark where the holes are (**Figure 8**).

Pre-drill two holes with the 3/8" drill bit. Unscrew the toggles from the bolts **L**. Insert the bolts through the wall bracket holes. Screw the toggles onto the bolts with the flat side toward the wall bracket (**Figure 8a**). Leave the toggles about 1/8" (3mm) from the end of the bolt.

Squeeze the toggles and insert them into the wall holes (**Figure 8b**). Ensure that the toggles have sprung open by pulling on the bolts. If the toggles come out of the holes use a Phillips head screwdriver to loosen and tighten the bolt to get the toggles closer to the end of the bolt until the toggles spring open.

To tighten the screws, pull the wall bracket away from the wall, then tighten the screws. **CAUTION:** If you do not pull the bracket away from the wall the screws will not tighten. Tighten each screw a little, going back and forth between them until both screws are tight.



8 MONTAGE DANS UNE CLOISON SÈCHE :

Tenir le support mural à l'endroit marqué (dans l'étape 5) et marquez où se trouvent les trous (**Figure 8**).

Pré-percez deux trous avec une mèche de 3/8". Dévissez les ailettes des boulons **L**. Insérez les boulons dans les trous du support mural. Vissez les ailettes sur les boulons avec le côté plat vers le support mural (**Figure 8a**). Laissez les ailettes à environ 1/8" (3mm) de l'extrémité du boulon.

Pincez les ailettes et insérez-les dans les trous du mur (**Figure 8b**). Assurez-vous que les ailettes se sont ouvertes en tirant sur les boulons. Si les ailettes sortent des trous, utilisez un tournevis à tête cruciforme pour desserrer et serrer le boulon afin que les ailettes soient plus près de l'extrémité du boulon jusqu'à ce que les ailettes s'ouvrent.

Pour serrer les vis, tirez le support mural loin du mur, puis serrez les vis.

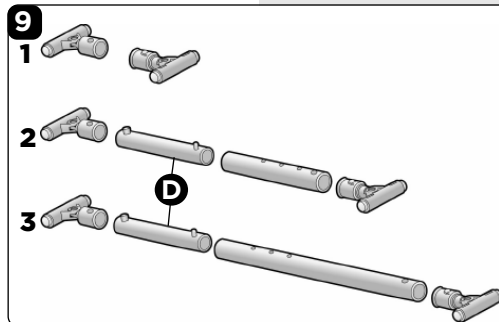
ATTENTION : Si vous ne tirez pas le support loin du mur, les vis ne se serreront pas. Serrez chaque vis un petit peu, chacun leur tour, jusqu'à ce que les deux vis soient bien serrées.

9 Select the round tubing length that comes closest to the distance you want your TV from the wall.

IMPORTANT: Always use the connector **D** for medium and long lengths.

There are 3 length combinations (**Figure 9**). **Tube ranges for TV lock =**

- 1** Short: 6" - 7" (15.2 - 17.7cm)
- 2** Medium: 11 - 14.25" (27.9 - 36.2cm)
- 3** Long: 17 - 20.25" (43.8cm - 51.4cm)



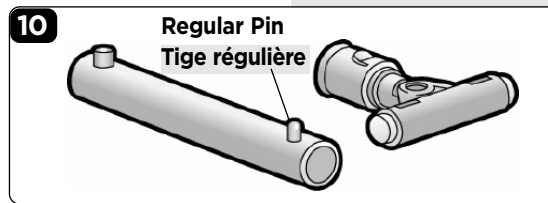
9 Choisir la longueur du tube rond qui arrive le plus près de la distance où vous voulez votre TV du mur.

IMPORTANT : Toujours utiliser le raccord **D** pour les longueurs médium et longues.

Il y a trois combinaisons de longueur (**Figure 9**).

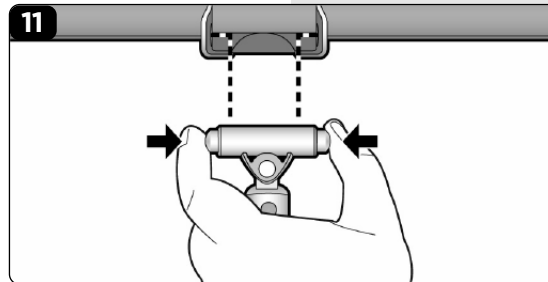
- Formats de tube pour verrou de TV =**
- 1** Court : 6" - 7" (15.2 - 17.7 cm)
 - 2** Medium: 11" - 14.25" (27.9 - 36.2 cm)
 - 3** Long: 20" - 25" (43.8 - 51.4 cm)

- 10** Slide the selected tube over the tube with the pin. **NOTE:** There are 3 types of pins: the flat top, the tab, and the regular pin (**Figure 10**). Adjust the regular pin to the desired hole position to achieve the tube length you desire.



- 10** Glissez le tube choisi sur le tube avec la tige. **REMARQUE:** Il y a 3 types de tiges: le dessus plat, la taquet, et la tige régulière (**Figure 10**). Ajustez la tige régulière à la position de trou désirée pour obtenir la longueur de tube désirée.

- 11** Push in the buttons on both sides of the "T" bracket and insert it into the wall bracket so that buttons pop out of the holes (**Figure 11**). Insert the other "T" bracket buttons into the TV bracket.



- 11** Enfoncez les boutons sur les deux côtés du support en « T » et insérez-le dans le support mural de façon à ce que les boutons sortent des trous (**Figure 11**). Insérez les autres boutons du support en « T » dans le support pour téléviseur.

12 To remove TV lock:

Push in the buttons on both sides of the "T" bracket (**Figure 11**). Lift "T" bracket up out of housing. Repeat this procedure on wall bracket.

12 Pour enlever le verrou pour téléviseur :

Enfoncez les boutons de chaque côté du support en « T » (**Figure 11**). Soulevez le support en « T » hors du boîtier. Répétez cette procédure avec le support mural.