

## Lever Handle Lock 48448 User Guide

## Verrou de poignée de porte 48448 Mode d'emploi

### ⚠ CAUTION:

- This product is not a toy. Do not allow children to play with it. When not in use, keep out of reach of children.
- This product is only a deterrent. It is not a substitute for proper adult supervision. Discontinue use when child becomes old enough to defeat it.
- **When lock is activated you cannot open the door from the opposite side of the lock.**

### ⚠ WARNING:

- **ADULT ASSEMBLY REQUIRED. KEEP SMALL PARTS AWAY FROM CHILDREN DURING ASSEMBLY.**
- For indoor use only.

### BEFORE YOU BEGIN:

- Read all instructions before installing.
- Keep these instructions for future use.
- Clean door surface with warm soapy water, rinse with clear water and dry.
- Remove all contents from packaging and discard box, and/or poly bags.
- Do not return this product to the place of purchase. If any parts are missing, email [consumer@djgusa.com](mailto:consumer@djgusa.com), call Consumer Relations at (800) 544-1108, or fax at (800) 207-8182. You can also visit our website at [www.safety1st.com](http://www.safety1st.com). Have the model number ready (48448) and date code (manufacture date) located on package.
- If the lever handle on your door faces the opposite direction from the examples shown on page 2 of these instructions, be sure to install the lock in the opposite direction as well.

### ⚠ ATTENTION:

- Ce produit n'est pas un jouet. Ne pas permettre aux enfants de jouer avec. Quand il n'est pas utilisé, rangez-le hors de la portée des enfants.
- Ce produit est seulement un moyen de dissuasion. Il ne remplace pas la supervision approprié d'un adulte. Cessez l'utilisation quand l'enfant est capable de le déjouer.
- **Quand le verrou est activé, vous ne pouvez pas ouvrir la porte du côté opposé au verrou.**

### ⚠ AVERTISSEMENT:

- **DOIT ÊTRE ASSEMBLÉ PAR UN ADULTE. GARDEZ LES PETITES PIÈCES LOIN DES ENFANTS PENDANT L'ASSEMBLAGE.**
- Pour utilisation à l'intérieur seulement.

### AVANT DE COMMENCER:

- Lire toutes les instructions avant l'installation.
- Conservez ces instructions pour utilisation future.
- Nettoyez la surface de la porte avec de l'eau chaude savonneuse, puis rincez à l'eau claire et séchez.
- Enlevez le contenu de la boîte et jetez la boîte, et/ou les sacs en polyéthylène.
- Ne pas retourner ce produit au magasin. Si des pièces sont manquantes, faites parvenir un courriel à [consumer@djgusa.com](mailto:consumer@djgusa.com), appelez le service à la clientèle au (800) 544-1108, ou une télécopie au (800) 207-8182. Vous pouvez également visiter notre site internet au [www.safety1st.com](http://www.safety1st.com). Ayez en main le numéro de modèle (48448) et le code de date (date de fabrication) situé sur la boîte.
- Si le levier de votre poignée de porte est orienté dans la direction opposée des illustrations montrées à la page 2 de ces instructions, assurez-vous d'installer le verrou dans la direction opposée également.

## Parts & Features

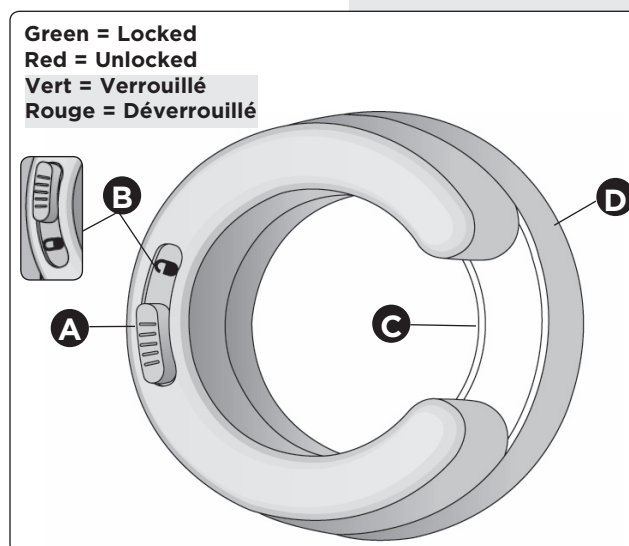
- A** Sliding lock button
- B** SecureTech™ lock indicators
- C** Lever handle opening
- D** Adhesive (on back)

**NOTE:** The "C" opening may be installed to the right or left, depending on your door.

## Pièces et Caractéristiques

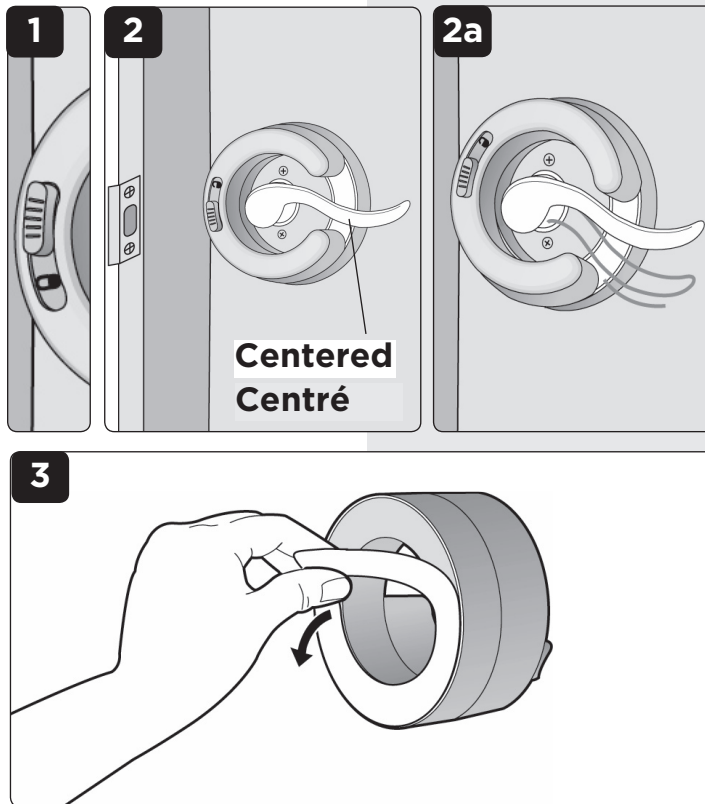
- A** Bouton de verrou coulissant
- B** Indicateurs de verrou SecureTech™
- C** Ouverture de la poignée
- D** Bande adhésive (au dos)

**NOTE:** L'ouverture en "C" peut être installée du côté gauche ou droit selon votre porte.



## To Install

- 1** Press and slide button to red, unlocked position (**Figure 1**). Before removing paper backing from adhesive, practice positioning the lock where you will install it by following step 2.
- 2** Position "C" shape with the lever handle centered in the opening as shown (**Figure 2**) and the lever handle can be pushed up or down as shown in (**Figure 2a**). When the lever handle is released, the "C" shape will spring back to the centered position.
- 3** Remove paper backing from adhesive (**Figure 3**). Ensure the lever lock is centered, then press firmly to adhere adhesive. Test lock to be sure it is firmly in place. Allow adhesive to cure 24 hours before use.



## Installation

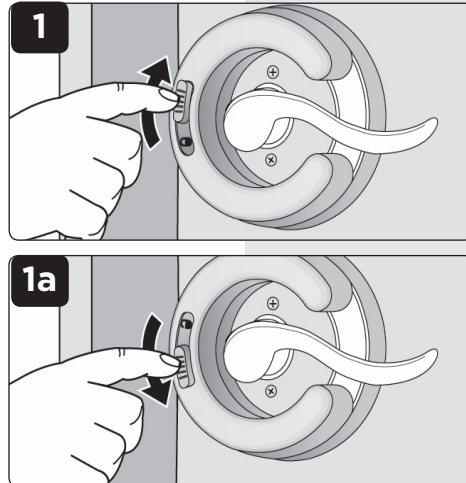
- 1** Pressez et glissez le bouton à la position rouge, déverrouillée (**Figure 1**). Avant d'enlever le papier à l'endos de la bande adhésive, pratiquez-vous à placer le verrou à l'endroit où vous l'installerez en suivant l'étape 2.
- 2** Placez la forme "C" avec la poignée centrée dans l'ouverture comme montré (**Figure 2**) permettant à la poignée d'être poussée vers le haut ou vers le bas comme montré à la (**Figure 2a**). Quand la poignée est relâchée, la forme « C » reviendra à la position centrée.
- 3** Enlevez l'endos du papier adhésif (**Figure 3**). Assurez-vous que le verrou est centré, puis pressez fermement pour faire adhérer. Vérifiez le verrou pour vous assurer qu'il est fermement en place. Attendez 24 heures avant d'utiliser pour permettre au côté adhésif de bien adhérer.

## To Use

**TO LOCK:** Press and slide lock to the green, locked position (**Figure 1**).

**TO UNLOCK AND OPEN DOOR:** Press and slide lock to the red, unlocked position (**Figure 1a**). Rotate door handle. Once door is opened, handle will spring back but will need to be relocked.

**NOTE:** The upward direction to lock and the downward direction to unlock will be reversed if the lever handle on your door faces the opposite direction.



## Utilisation

**POUR VERROUILLER:** Pressez et glissez le verrou à la position verte, verrouillée (**Figure 1**).

**POUR DÉVERROUILLER ET OUVRIR LA PORTE:** Pressez et glissez le verrou à la position rouge, déverrouillée (**Figure 1a**). Tournez la poignée. Lorsque la porte est ouverte, la poignée reviendra à la position initiale mais vous devrez la verrouiller de nouveau.

**NOTE:** Le mouvement vers le haut pour verrouiller et le mouvement vers le bas pour déverrouiller seront inversés si votre poignée de porte est dans la direction opposée.

## To Remove

If you need to remove the lock permanently, do not pry it off to avoid scratching the door. Instead, use string or dental floss and pull it behind the lock. This will break the adhesive seal. Peel off the remaining adhesive by hand.

## Pour enlever

Si vous devez enlever le verrou en permanence, ne forcez pas pour l'enlever pour éviter d'égratigner la porte. À la place, utilisez une ficelle ou de la soie dentaire et tirez par derrière le verrou. Cela brisera le sceau adhésif. Enlevez avec vos doigts les résidus de colle.

## To Clean

Wipe clean with dry cloth. Keep lock dry.

## Pour nettoyer

Pour nettoyer, essuyez avec un linge sec. Gardez le verrou sec.