

Outlet Cover & Cord Shortener

IMPORTANT: To reduce the risk of electric shock, disconnect power to the receptacle before installing or removing unit. Secure unit in place by receptacle cover screw(s).

Instructions:

1. **DISCONNECT POWER TO OUTLET** and remove existing wallplate. Install new wallplate cover using existing screw. Plug appliance cords into outlet making sure Safety 1st logo on new wallplate is right side up and facing you for proper orientation. Cord securing hooks should be located at the bottom.
2. Wrap cords around wallplate/shortener. After wrapping cords around wallplate/shortener, secure each cord in hooks located at bottom of new wallplate. Cord shortener area will accommodate approximately 4 feet of cord which will depend on thickness of each appliance cord (2 cords max.)

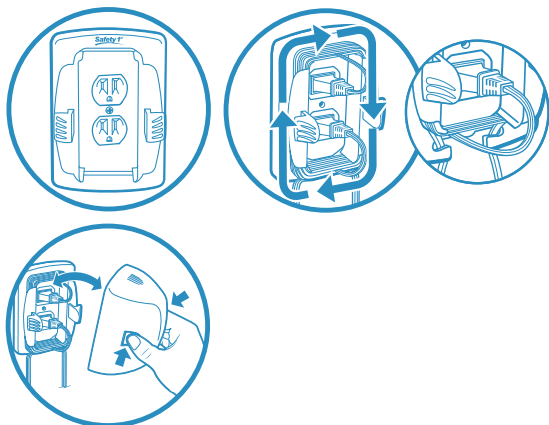
IMPORTANT NOTE: MAKE SURE TO SECURE CORDS UNDERNEATH THE HOOKS FOR ADDED SECURITY.

3. Install cover over wallplate/shortener by snapping over side tabs. Appliance cords should feed through cord slots at bottom of cover. **NOTE:** Cord slots on cover **MUST** face down. To expose plugs and remove cover squeeze tabs on both sides and gently pull cover away.

IMPORTANT NOTE: REPLACE OUTLET COVER AND CORD SHORTENER WITH STANDARD WALLPLATE WHEN PRODUCT IS NO LONGER IN USE.

To Clean: Remove cover and wipe with a damp cloth. Dry thoroughly.

CAUTION: This product is only a deterrent. It is not a substitute for proper adult supervision. Discontinue use when child becomes old enough to defeat it. Not for use with appliances of 600 watts or more, and not for use with extension cords supporting more than one item each. Excess heat may build up.



©2007 Dorel Juvenile Group. All Rights Reserved.
www.djgusa.com (800) 544-1108
www.safety1st.com
Made in CHINA. Fabriqué en CHINE.
Styles and colors may vary.
Les styles et couleurs peuvent varier.
Distributed by (distribué par)
Dorel Juvenile Group, Inc.,
2525 State St., Columbus, IN 47201-7494
Dorel Distribution Canada,
873 Hodge, St. Laurent, QC H4N 2B1
08/07



Couvre-prise et Raccourcisseur de cordon

IMPORTANT: Pour réduire le risque de choc électrique, fermez le courant du réceptacle avant d'installer ou d'enlever l'unité. Fixez l'unité en place avec les vis du couvercle du réceptacle.

Instructions :

1. **Fermez le courant vers la prise** et enlevez la plaque murale existante. Installez le nouveau couvercle de la plaque murale avec les vis existantes. Branchez les cordons de l'appareil dans la prise de courant en vous assurant que le logo Safety 1st imprimé sur la nouvelle plaque murale est à l'endroit et face à vous. Les crochets pour fixer le cordon se trouvent au bas de la plaque.
2. Enroulez les cordons autour de la plaque murale/ raccourcisseur. Après avoir enroulé les cordons autour de la plaque murale/ raccourcisseur, attachez chaque cordon dans les crochets situés au bas de la nouvelle plaque murale. Le raccourcisseur de cordon peut accommoder environ 4 pieds (1,2 m) de cordons, selon l'épaisseur de chaque cordon des appareils (2 cordons maximum).

NOTE IMPORTANTE: ASSUREZ-VOUS D'ATTACHER LES CORDONS SOUS LES CROCHETS POUR UN MAXIMUM DE SÉCURITÉ.

3. Installez le couvercle sur la plaque murale/ raccourcisseur en l'enclenchant sur les onglets situés de chaque côté. Les cordons des appareils doivent passer par les fentes du cordon au bas du couvercle. **NOTE :** Les fentes du cordons du couvercle **DOIVENT** être orientées vers le bas. Pour exposer les prises et enlever le couvercle, pressez les onglets de chaque côté et retirez doucement le couvercle.

NOTE IMPORTANTE: remplacez le couvercle de la prise et le raccourcisseur de cordon avec la plaque murale standard lorsque le produit n'est plus utilisé.

Pour nettoyer: Enlevez le couvercle et essuyez avec un linge humide. Séchez à fond.

ATTENTION: Ce produit est seulement un objet de dissuasion. Il ne remplace pas la supervision appropriée d'un adulte. Cessez l'utilisation quand l'enfant est capable de le déjouer. Ne pas utiliser avec des appareils de 600 watts ou plus, ni avec des cordons prolongateurs supportant plus d'un article chacun. Une chaleur excessive peut s'accumuler.

