

Push Button Toilet Lock 48206 User Guide

⚠ CAUTION:

- These products are not toys. Do not allow children to play with them. When not in use, keep out of reach of children.
- This product is only a deterrent. It is not a substitute for proper adult supervision. Discontinue use when child becomes old enough to defeat it.

⚠ WARNING:

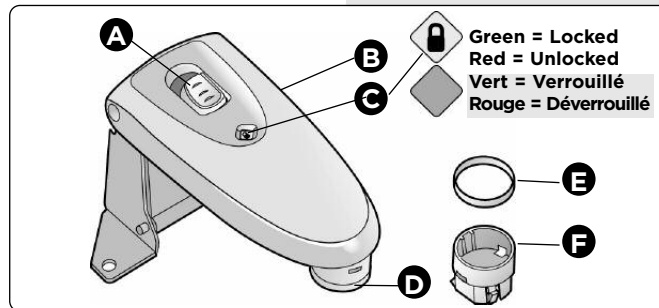
- ADULT ASSEMBLY REQUIRED. KEEP SMALL PARTS AWAY FROM CHILDREN DURING ASSEMBLY.
- NEVER LEAVE CHILD UNATTENDED IN BATHROOM.
- This product is for use on "hard" toilet lid and seat assemblies only. It is not intended for use on soft or padded lids or seats.
- When properly installed, the toilet lid should lift no more than 1" (2.5 cm).

BEFORE YOU BEGIN:

- Read all instructions before installing.
- Keep these instructions for future use.
- Remove all contents from packaging and discard box, and/or poly bags.
- Lay out and identify all parts.
- Do not return this product to the place of purchase. If any parts are missing, email consumer@djgusa.com, call Consumer Relations at (800) 544-1108, or fax at (800) 207-8182. You can also visit our website at www.safety1st.com. Have the model number ready (48206) and date code (manufacture date) located on package.

Parts & Features

- A** Sliding lock button
- B** Locking arm
- C** SecureTech™ indicator
- D** Rubber foot assembly
- E** 1/4" Spacer (0.64 cm)
- F** 1/2" Spacer (1.3 cm) (2 included)

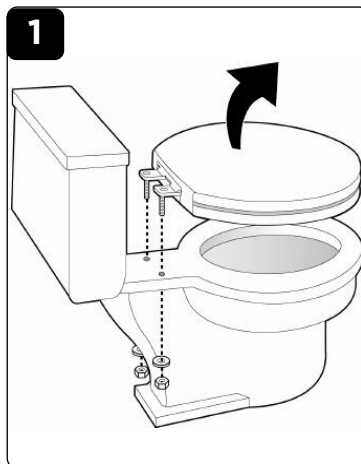


- A** Bouton de verrouillage coulissant
- B** Bras de verrouillage
- C** Indicateur SecureTech™
- D** Patte de caoutchouc
- E** Bague d'espacement 1/4" (0,64 cm)
- F** Bague d'espacement 1/2" (1,3 cm) (2 inclus)

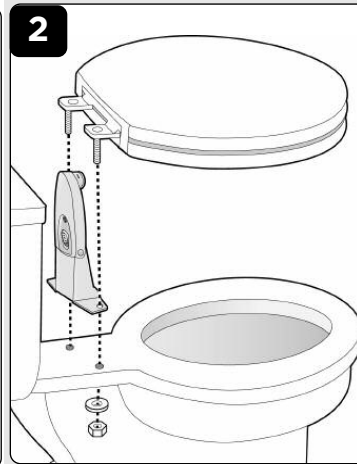
To Install

NOTE: Toilet seats and hardware vary. Follow the instructions that came with your particular toilet seat style. A typical design is shown.

- 1 Remove caps to locate bolt heads underneath. Locate two nuts under toilet and hold them steady with pliers while using a screwdriver to loosen the bolts (**Figure 1**). Remove the toilet seat.
- 2 Align the toilet lock to the holes in toilet as shown (**Figure 2**). Position the toilet seat through the holes in the toilet seat lock. **Continued on next page.**



Installation



REMARQUE : Les sièges de toilette et la quincaillerie varient. Suivre les instructions qui correspondent avec votre style de siège de toilette. Une illustration typique est montrée.

- 1 Enlevez les capuchons pour repérer les têtes de boulon en dessous. Repérez deux écrous sous la toilette et les retenir en place à l'aide d'une paire de pinces tout en utilisant un tournevis pour dévisser les boulons (**Figure 1**). Enlevez le siège de toilette.
- 2 Alignez le verrou de toilette avec les trous de la toilette comme montré (**Figure 2**). Positionnez le siège de toilette avec les trous du verrou de siège de toilette. **Continue à la page suivante.**

Verrou de toilette à bouton-poussoir 48206 Guide de l'utilisateur

⚠ ATTENTION :

- Ces produits ne sont pas des jouets. Ne permettez pas aux enfants de jouer avec ces produits. Quand ils ne sont pas utilisés, gardez hors de la portée des enfants.
- Ce produit est seulement un moyen de dissuasion. Il ne remplace pas la supervision appropriée d'un adulte. Cessez l'utilisation dès que votre enfant est capable de le déjouer.

⚠ MISE EN GARDE :

- DOIT ÊTRE ASSEMBLÉ PAR UN ADULTE. GARDEZ LES PETITES PIÈCES LOIN DES ENFANTS PENDANT L'ASSEMBLAGE.
- NE JAMAIS LAISSER UN ENFANT SANS SURVEILLANCE DANS LA SALLE DE BAIN.
- Ce produit doit être utilisé sur des sièges et des couvercles de toilette « rigides » seulement. Il n'est pas conçu pour les sièges ou les couvercles de toilette mous ou rembourrés.
- Quand il est installé correctement, le couvercle de la toilette ne devrait pas se soulever plus de 1" (2.5 cm).

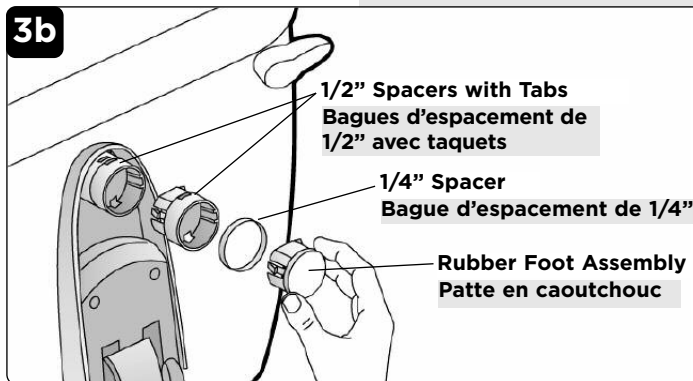
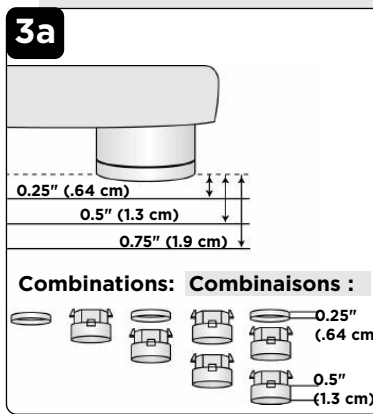
AVANT DE COMMENCER:

- Lire toutes les instructions avant l'installation.
- Conservez ces instructions pour utilisation future.
- Enlevez tout le contenu de la boîte et/ou des sacs en plastique et jetez la boîte.
- Étalez et identifiez toutes les pièces.
- Ne pas retourner ce produit au magasin. Si des pièces sont manquantes, faites parvenir un courriel à consumer@djgusa.com, appelez le service à la clientèle au (800) 544-1108, ou par télécopieur au (800) 207-8182. Vous pouvez aussi visiter notre site internet au www.safety1st.com. Ayez en main le numéro de modèle (48206) et le code de date (date de fabrication) situé sur la boîte.

To Install

2 Continued: To secure hardware from step 1, handtighten the nuts, then hold each nut with pliers and tighten each bolt head another quarter-turn. **Do not overtighten the bolts or you could crack the porcelain on your toilet.** If your toilet seat has plastic bolt covers, snap them into position.

3 To determine if you need to add spacers, first push the toilet seat lock down onto the seat lid until it clicks (**Figure 3**). If the rubber foot is in contact with the seat lid, you do not need spacers. **If there is a space,** place the spacers (included) next to the gap and visually measure the gap (**Figure 3a**). Determine if you need the 1/4" spacer, the 1/2" spacer or both. Push button back and down, then lift the locking arm. Pop off the rubber foot assembly with a small flat head screwdriver. Snap the spacers on as needed, then replace the rubber foot (**Figure 3b**). Test to ensure the rubber foot touching the seat cover and that the locking arm is locked. **NOTE:** When using the 1/4" spacer, install it first.



Installation (suite)

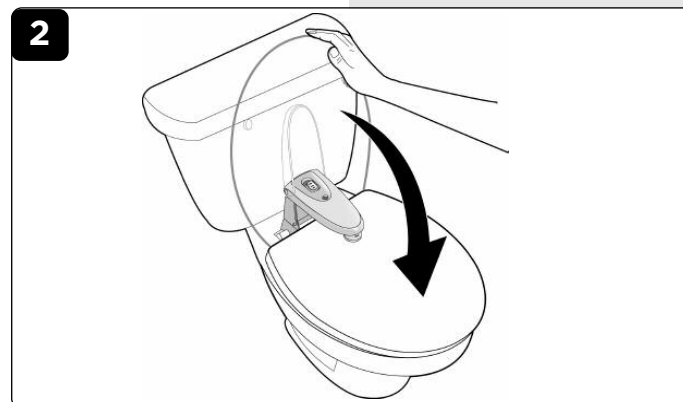
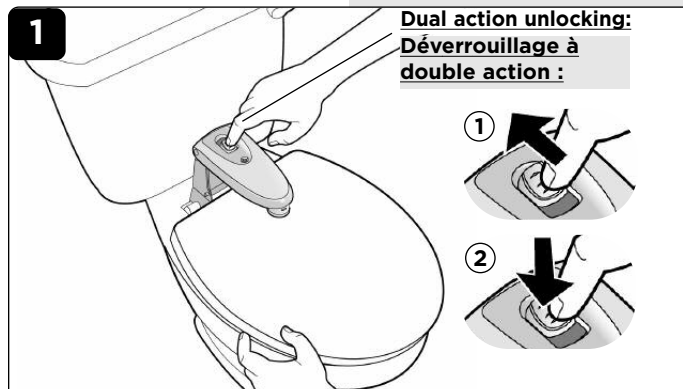
2 Suite: Pour fixer la visserie de l'étape 1, serrez les écrous à la main, puis tenir chaque écrou avec une paire de pinces et serrez chaque boulon d'un autre quart de tour. **Ne pas trop serrer les boulons car vous risquez de faire craquer la porcelaine de votre toilette.** Si votre siège de toilette est muni de couvre-boulons en plastique, les enclencher en place.

3 Pour déterminer si vous avez besoin de bagues d'espacement, premièrement, abaissez le verrou de siège de toilette sur le couvercle du siège jusqu'à ce qu'il clique (**Figure 3**). Si la patte de caoutchouc entre en contact avec le couvercle du siège, vous n'avez pas besoin de bagues d'espacement. S'il y a un espace, placez les bagues d'espacement (incluses) à côté de l'espace et mesurez visuellement la distance (**Figure 3a**). Déterminez si vous avez besoin de la bague d'espacement de 1/4", de 1/2" ou les deux. Poussez le bouton vers l'arrière et vers le bas, puis soulevez le bras de verrouillage. Retirez la patte en caoutchouc avec un petit tournevis à tête plate. Enclenchez les bagues d'espacement au besoin, puis remplacez la patte en caoutchouc (**Figure 3b**). Vérifiez afin de vous assurer que la patte en caoutchouc touche le couvercle du siège et que le bras de verrouillage est verrouillé. **REMARQUE :** Si vous utilisez la bague d'espacement de 1/4", installez-la en premier.

To Use

1 Dual action unlocking:
 ① Push button back,
 ② then press button down.
 While button is pressed, lift toilet lid (**Figure 1**). Locking arm will pivot up.

2 After you lower the lid, push the locking arm down until it clicks and the SecureTech™ symbol turns green. Test lid to ensure it is locked.



Utilisation

1 Déverrouillage à double action :
 ① Poussez le bouton vers l'arrière
 ② puis, pressez le bouton vers le bas. Tout en maintenant le bouton pressé, soulevez le couvercle de la toilette (**Figure 1**). Le bras de verrouillage pivotera vers le haut.

2 Après avoir abaissé le couvercle, abaissez le bras de verrouillage jusqu'à ce qu'il clique et que le symbole SecureTech™ passe au vert. Vérifiez le couvercle pour vous assurer qu'il est bien verrouillé.

To Clean

Wipe clean with bleach or bathroom sanitizer.

Pour nettoyer :

Nettoyez avec un javellisant ou un nettoyeur pour salle de bain.