

Potty and Step Stool
Siège à pot et marchepied
Orinal de entrenamiento con escalones
Töpfchen- und Stufentrainer
Peniquinho e Andador
Vasino e sgabello
Potje en Opstapje

Over 18 Months, 22.7 kg (50 lbs.)
 Pour les enfants de 18 mois et plus, 22,7 kg
 Edad recomendada: Mayor de 18 meses, 22,7 kg
 Über 18 Monate, 22,7 kg

Acima de 18 Meses, 22,7 kg
 Superiore ai 18 mesi, 22,7 kg
 Ouder dan 18 maanden, 22,7 kg

Parts List / Liste des pièces / Lista de piezas / Auflistung der Einzelteile / Lista de Partes / Lista delle parti / Onderdelenlijst

- Potty Seat
- Siège à pot
- Asiento de entrenamiento
- Töpfchen
- Peniquinho
- Vasino
- Potje



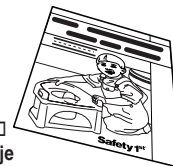
- Step Stool Base with 4 grippers
- Base marchepied avec 4 pieds en caoutchouc
- La base taburete tiene 4 pies de goma
- Stufentrainer-Unterteil mit 4 Gummifüßen
- Base do andador com 4 pés de borracha
- Base con 4 piedi di gomma
- Opstapje basis met 4 rubber pootjes



- Bowl
- Boî
- Taza
- Schüssel
- Vaso
- Vaschetta
- Bassin



- Potty Training Tips Guide
- Guide et conseils d'utilisation
- Guía de consejos para el entrenamiento
- Handbuch mit Benutzungstips
- Guia de Dicas para Treinamento do Peniquinho
- Guida di consigli per insegnare ad usare il vasetto
- Boekje met tips voor zindelijkheidstraining met potje



Read all instructions carefully before using this product. Keep these instructions for future reference.
 Prenez soin de lire attentivement le mode d'emploi avant d'utiliser ce produit pour la première fois. Nous vous suggérons de conserver ce document au cas où vous en auriez besoin par la suite.
 Lea atentamente todas las instrucciones antes de usar este producto. Guarde estas instrucciones para su posterior consulta.
 Lesen Sie alle Anweisungen genau durch, bevor Sie dieses Produkt in Gebrauch nehmen. Bewahren Sie diese Anweisungen gut auf, damit Sie auch später noch ein Nachschlagewerk besitzen.
 Leia todas as instruções cuidadosamente antes de utilizar este produto. Mantenha estas instruções para referência futura.
 Leggere attentamente tutte le istruzioni prima di usare questo prodotto. Conservare queste istruzioni per consultazioni future.
 Lees alle aanwijzingen nauwgezet door, alvorens u dit artikel gaat gebruiken. Bewaar deze instructies om ze later na te kunnen kijken.

! WARNING:
NEVER leave child unattended.
DO NOT use on cushioned seats.
NEVER use potty seat as a step stool.
 Ensure product is stable and is on a level surface before every use.

! MISE EN GARDE:
 Ne **JAMAIS** laisser l'enfant sans surveillance.
 Ne **JAMAIS** utiliser sur un siège de cuvette coussiné.
 Ne **JAMAIS** utiliser le siège à pot comme un escabeau.
 Avant d'utiliser, s'assurer que le produit est stable et placé sur une surface égale.

! AVISO:
NUNCA deje a su niño sin vigilancia.
NO utilice **NUNCA** en asientos de aseo acolchados.
NUNCA utilizar el asiento como taburete.
 Antes de usar, asegurarse que el producto es estable y que se encuentra sobre una superficie lisa.

! WARNUNG:
 Lassen Sie Ihr Kind **NIEMALS** unbeaufsichtigt.
 Verwenden Sie **NICHT** auf gepolsterten Toilettensitzen.
 Benutzen Sie das Töpfchen **NIEMALS** als Stuhl zum Draufsteigen.
 Stellen Sie vor jedem Gebrauch sicher, dass das Produkt stabil ist und sich auf ebenem Untergrund befindet.

! CUIDADO:
NUNCA deixe a criança desacompanhada.
NÃO utilize em assento almofadado.
NUNCA utilize o peniquinho como um andador.
 Assegure-se sempre de que o produto é estável e que está em uma superfície plana antes de utilizá-lo.

! AVVISO:
MAI lasciare il bimbo da solo.
NON usare su tazze da gabinetto con sedili morbidi.
Non adoperare **MAI** la sedia come sgabello.
 Prima di usare, assicurarsi che il prodotto è piazzato sopra una superficie liscia.

! WAARSCHUWING:
 Laat uw kind **NOOIT** alleen.
NIET gebruiken op gepolsterde wc-bril.
 Gebruik het potje **NOOIT** als een trapje.
 Wees er zeker van dat 't product stevig vast en op een vlakke oppervlakte staat, iedere keer dat u 't gebruikt.

Safety 1st, Inc., 45 Dan Road, Canton, MA 02021 USA 781-364-3100
 Dorel Distribution Canada, 873 Hodge, St-Laurent, QC Canada H4N 2B1
 (800) 544-1108

Safety 1st Europe Ltd., Isopad House, Shenley Road, Borehamwood, Hertfordshire, WD61TE UK +44 (0)20 8236 0707

www.safety1st.com

Styles and colours may vary / Les styles et les couleurs peuvent varier / Los colores y los estilos pueden variar / Das Design und die Farben können variieren / Estilos e cores podem variar / Lo stile ed i colori possono essere vari / Kleur- en stijlvarianties mogelijk.

Made in USA / Fabriqué aux ÉTATS-UNIS / Hechas en EE.UU. / Hergestellt in den USA / Feito nos E.U.A. / Fabricato negli USA / Gemaakt in de VS.

4358-3227

TO USE THE POTTY

- STEP 1** Place child on Potty Seat so child's back is against rear seat rim.
STEP 2 Once child has used potty, discard contents into toilet. Clean bowl top and inside with warm, soapy water.
STEP 3 To replace clean Bowl, position inside Potty Seat with deflector shield facing forward and slide into place.

UTILISATION DU POT

- ÉTAPE 1** Assoyez votre enfant en veillant à ce que ses fesses s'appuient contre le bord arrière du siège.
ÉTAPE 2 Lorsque l'enfant aura terminé, jetez le contenu dans la cuvette. Nettoyez le bol avec de l'eau chaude savonneuse.
ÉTAPE 3 Pour replacer le bol après le nettoyage, le positionner à l'intérieur du siège avec le déflecteur vers l'extérieur. En suite le glisser en place.

USO DEL ORINAL

- PASO 1** Coloque al niño en el asiento del orinal de modo que su espalda se encuentre contra el borde trasero del asiento.
PASO 2 Una vez que el niño haya usado el orinal, bote el contenido en el inodoro. Limpie la taza con agua tibia y jabón.
PASO 3 Para volver a colocar la taza después de limpiar, poner la taza bajo el asiento con el protector antisalpicaduras hacia el exterior. Deslizar en posición.

GEBRAUCH DES TÖPFCHENS

- SCHRITT 1** Setzen Sie Ihr Kind auf das Töpfchen. Der Rücken des Kindes zeigt auf den hinteren Rand des Sitzes.
SCHRITT 2 Wenn das Kind mit der Benutzung des Töpfchens fertig ist, leeren Sie den

Inhalt in die Toilette. Reinigen Sie die Schüssel mit einer warmen Seifenlauge.
SCHRITT 3 Geben Sie die saubere Schüssel wieder zurück in das Töpfchen. Schieben Sie sie ein und achten Sie dabei darauf, dass der Abweiser nach vorne zeigt.

PARA UTILIZAR O PENQUINHO

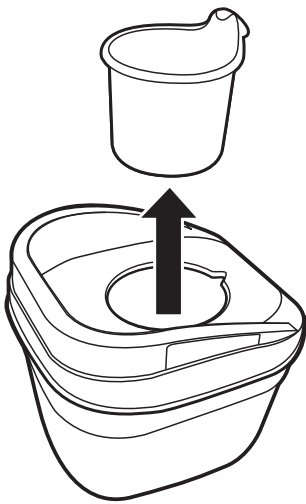
- PASSO 1** Coloque a criança no Assento do Penquinho de modo que as costas da criança encoste contra a beira do assento traseiro.
PASSO 2 Uma vez que a criança utilizou o Penquinho, jogue o conteúdo no vaso sanitário. Limpe o vaso com água morna e sabão.
PASSO 3 Para recolocar o vaso limpo, posicione-o dentro do Assento do Penquinho com deflector para proteção voltado para frente e deslize no lugar.

PER UTILIZZARE IL VASETTO

- 1 FASE** Porre il bimbo sul sedile del vasetto cosicché la schiena del bimbo sia contro il bordo dello schienale.
2 FASE Dopo che il bambino ha usato il vasetto, gettare il contenuto nel gabinetto. Pulire la vaschetta con acqua calda e sapone.
3 FASE Per rimettere il vasetto pulito, posizionarlo sotto il sedile con il protettore deflettente verso il davanti. Scivolarlo in posizione.

GEBRUIK POTJE

- STAP 1** Plaats het kind op het zitje van het Potje, met de rug tegen de achterrand van het zitje aan.
STAP 2 Als het kind zijn behoefte heeft gedaan, inhoud potje in toilet deponeren. Bassin met warm water en zeep reinigen.
STAP 3 Om de schone Pot te herplaatsen, zet 't in 't Potje Zitje met 't klepje naar voren gericht en schuif 't op zijn plaats.



TRANSITIONING TO THE TOILET

- STEP 1** Remove Bowl.
STEP 2 Separate potty seat from base and position on toilet seat **Figure A**.
STEP 3 Push down firmly to lock into place **Figure B**.
STEP 4 After use wash top and inside of Seat with cloth and warm soapy water.

TRANSITION VERS LE GRAND POT

- ÉTAPE 1** Enlever le bol.
ÉTAPE 2 Séparer le siège de la base et le placer sur la cuvette **Figure A**.
ÉTAPE 3 Fixer en place en l'appuyant **Figure B**.
ÉTAPE 4 Après l'utilisation, laver le dessus et l'intérieur du siège avec un linge et de l'eau chaude savonneuse.

TRANSICIÓN AL GRAN ORINAL

- STEP 1** Quite la taza.
STEP 2 Separe el asiento de la base y coloque el asiento sobre el asiento del aseo **Figura A**.
STEP 3 Presione el asiento para fijarlo en su posición **Figura B**.
STEP 4 Después de usar, lave la parte superior y la parte interior del asiento con un paño y agua tibia con jabón

ÜBERGANG ZUR TOILETTE

- SCHRITT 1** Nehmen Sie die Schüssel heraus.
SCHRITT 2 Trennen Sie den Sitz vom Basisteil und legen Sie den Sitz dann auf den „richtigen“ Toilettensitz **Abbildung A**.
SCHRITT 3 Drücken Sie den Sitz fest an und lassen Sie ihn einrasten **Abbildung B**.
SCHRITT 4 Reinigen Sie nach dem Gebrauch die Oberseite und das Innere des Sitzes mit einem Lappen und einer Seifenlauge.

TRANSIÇÃO PARA O BANHEIRO

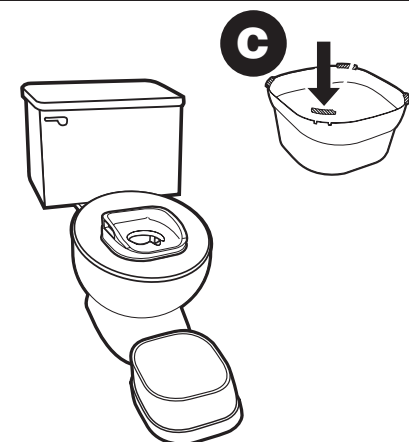
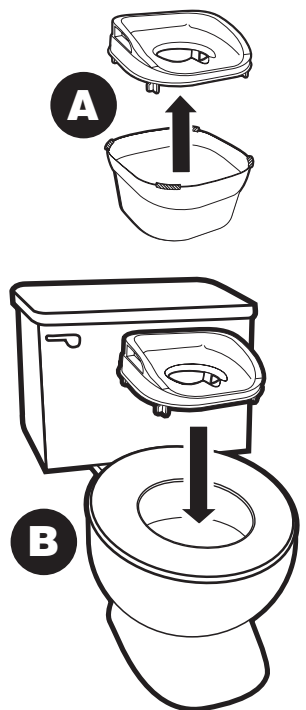
- PASSO 1** Remova o vaso.
PASSO 2 Separe o assento do penquinho da base e coloque-o no assento do vaso sanitário **Figura A**.
PASSO 3 Empurre firmemente para baixo a fim de travar no lugar **Figura B**.
PASSO 4 Depois de utilizar, lave a parte de cima do Assento e no interior com um pano, água morna e sabão.

IL PASSAGGIO AL GABINETTO

- 1 FASE** Togliere il vasetto.
2 FASE Separare il vasetto dalla base e collocarlo sul sedile del gabinetto **Figura A**.
3 FASE Pressarlo per fissarlo in posizione **Figura B**.
4 FASE Dopo l'uso, lavare la parte superiore e la parte interna del sedile con un panno, acqua calda e sapone.

WANNEER U 'T OP DE WC WILT GAAN GEBRUIKEN

- STAP 1** Haal 't Potje weg.
STAP 2 Haal 't potje zitje van de basis af en plaats 't op de WC bril **Afbeelding A**.
STAP 3 Duw 't flink omlaag om 't op zijn plaats vast te zetten **Afbeelding B**.
STAP 4 Was na 't gebruik de top en de binnenkant van 't zitje af met een doek en warm water met zeep.



TO USE THE STEP STOOL

Ensure rubber grippers are firmly in position. If grippers have become dislodged, press back onto base **Figure C**.

UTILISATION DU MARCHEPIED

S'assurer que les pieds de caoutchouc soient fermement en position. Si les pieds de caoutchouc se déplacent, les presser à nouveau dans la base **Figure C**.

USO DE LOS ESCALONES

Asegúrese de que los pies de goma sean colocados firmemente. Si estos se desplazan, presiónelos de nuevo en la base **Figura C**.

GEBRAUCH DES STUFENSTRAINERS

Stellen Sie sicher, dass die GummifüÙe gut halten, also nicht wegrutschen können. Falls sich die GummifüÙe gelöst haben, so befestigen Sie sie wieder am Basisteil. **Abbildung C**.

PARA UTILIZAR O ANDADOR

Assure-se que os pés de borracha estão firmemente no local. Se os pés de borracha forem deslocados, aperte-os de volta à base **Figura C**.

PER USARE LO SGABELLO

Assicurarsi che i piedini di gomma siano in posizione. Se questi si sono spostati, reinserirli nella base **Figura C**.

HOE 'T TRAPJE TE GEBRUIKEN

Wees er zeker van dat de rubber pootjes stevig vast op hun plaats zitten. Als de rubber pootjes los gekomen zijn, duw ze terug op de basis **Afbeelding C**.