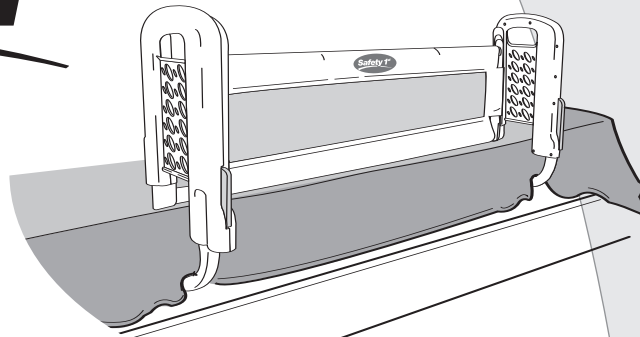


Safety 1st



Snug-Fit™ Bed Rail

09101A

2 to 5 yrs

User Guide

Questions? Comments?
Missing Parts? Contact Us:

www.safety1st.com
(800) 544-1108

Keep These Instructions For Future Use

- Adult assembly required.

CAUTION:

- Keep small parts away from child during assembly.
- Read all instructions before assembly and use of product.
- Lay out and identify all parts.
- Remove all contents from packaging and discard box, and/or poly bags.
- Do not return this product to the place of purchase. If any parts are missing, call Consumer Relations at (800) 544-1108. Or visit our web site at www.safety1st.com.
- Have the model number (09101A) and date code (manufacturing date) ready before you call. The date code is located on the bottom of one of the support feet.

NOTE:

- Set up bed rail on bed or a flat surface for best results.

! WARNING:

- Suffocation and Strangulation Hazard.
- Death or Serious Injury Can Occur: Bed rail can trap young children against mattress, headboard, or footboard.
- Use only for children who have outgrown a crib. NEVER use in place of crib.
- Use only with children who can get in and out of adult bed without help.
- ALWAYS keep bed rail pushed firmly against mattress and at least 23 cm (9") from headboard and footboard.
- NEVER use on toddler bed, bunk bed, water bed, or bed with inflatable mattress. Use only on adult bed with mattress and box spring.
- **DISCONTINUE USE** if damaged, broken or if parts are missing.

On a daily basis the bed rail should be checked to ensure:

- The rail is pressed firmly against the mattress with no gaps.
- There are no broken or missing parts.
- The locking mechanism is working correctly.

NOTE:

- Suitable for use on beds with mattresses a minimum of 13 cm (5") thick to a maximum of 25 cm (10") thick.
- Age Grade: 2 to 5 years.

! CAUTION:

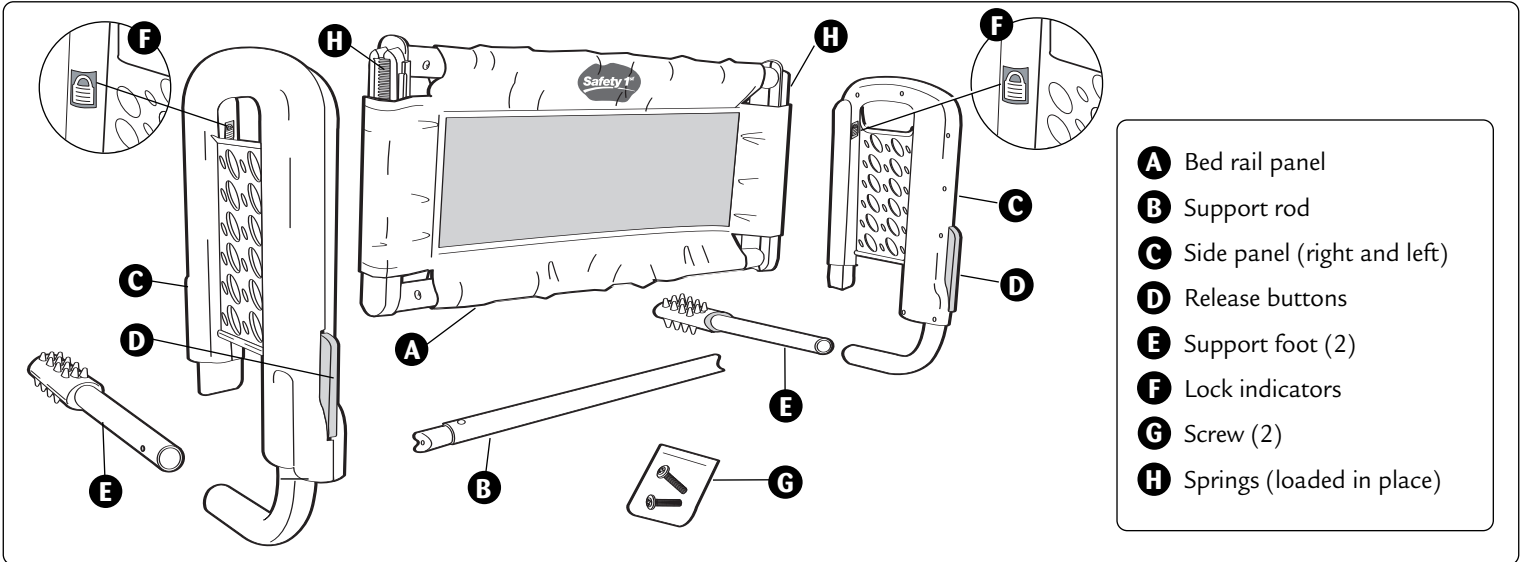
- Children should NOT be allowed to play with the bed rail or use it as a ladder. Discontinue use if any part of the bed rail becomes damaged or torn.

©2004 Dorel Juvenile Group
Made in CHINA
www.safety1st.com
(800) 544-1108

Styles and colors may vary.
Distributed by Dorel Juvenile Group
2525 State Street
Columbus, IN 47201-7494

Dorel Canada, 12345 Albert-Hudon, Suite 100,
Montreal (QC) Canada H1G 3K9
03/05 4358-3738

Parts List



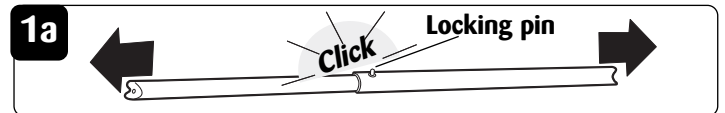
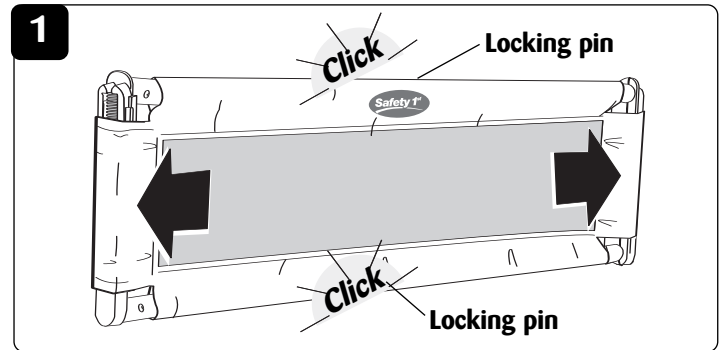
Assembling Your Bed Rail

1 Extend Bed Rail Panel and Support Rod:

With one hand on each end of the bed rail panel, pull apart to open the panel to its fully extended position. Be certain to listen for two clicking sounds and feel through the cloth and be certain that both locking pins are fully extended (Figure 1).

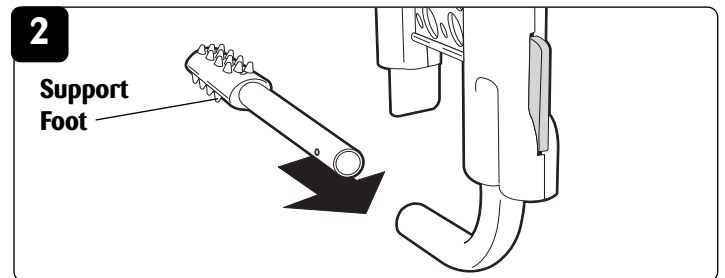
NOTE: Once the bed panel clicks it is fully expanded and cannot be compressed.

Pull apart to open the support rod to its fully extended position. Be certain that the locking pin is fully extended (Figure 1a).



2 Install Support Foot:

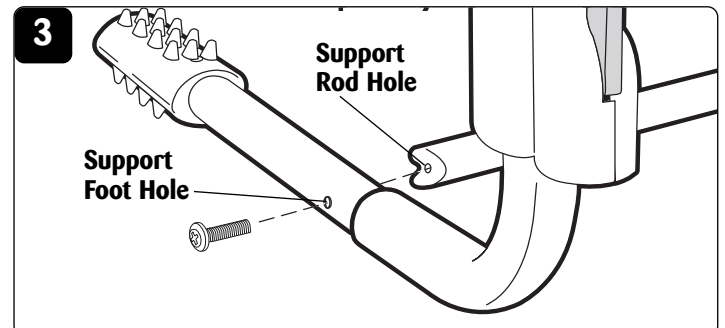
Slide each support foot into a side panel (Figure 2). Be certain to listen for clicking sound and confirm the locking pin is fully extended. Pull on support foot to confirm that it is secure.



3 Install Support Rod:

Position side panels with lock indicators facing inside (as shown in parts list above).

Align holes on each support foot with holes on support rod. Using a Phillips head screwdriver, secure with a screw on each side (Figure 3). Do not overtighten.

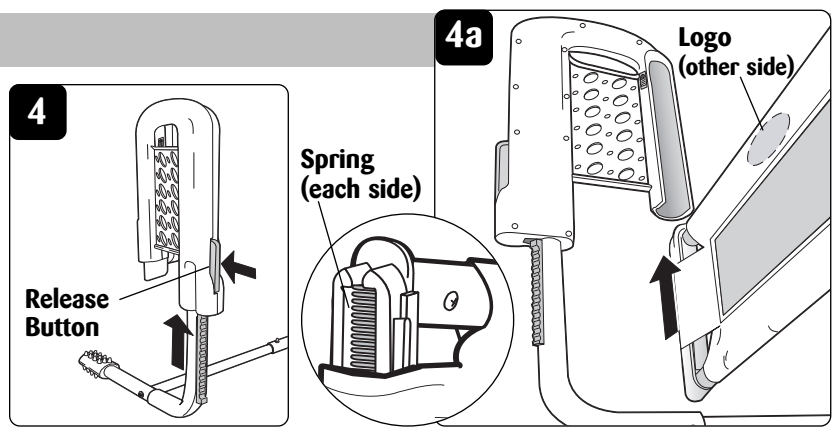


Installing Your Bed Rail

4 Install Bed Rail Panel:

Press each release button and lift up on each side panel to expand fully (Figure 4). Be sure springs are loaded in place (Figure 4a inset). Line up the rails on the bed rail panel with the channels on each side panel. With the logo as shown, slide the bed rail panel into channels on side panels (Figure 4a).

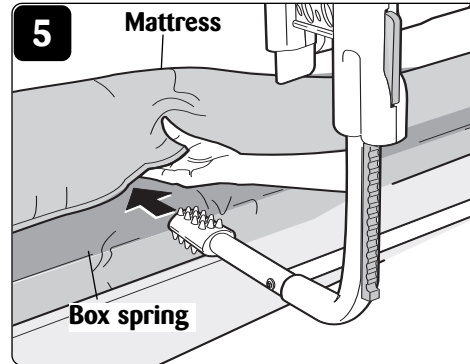
NOTE: Once panel is assembled it is permanently installed and cannot be removed.



5 Insert Under Mattress:

Insert both support feet between the mattress and box spring as far as possible.

NOTE: The bed rail should be positioned so that one end is even with your child's shoulder when child is lying down and at least a 9" (22.86cm) gap between the bed rail and headboard/footboard.



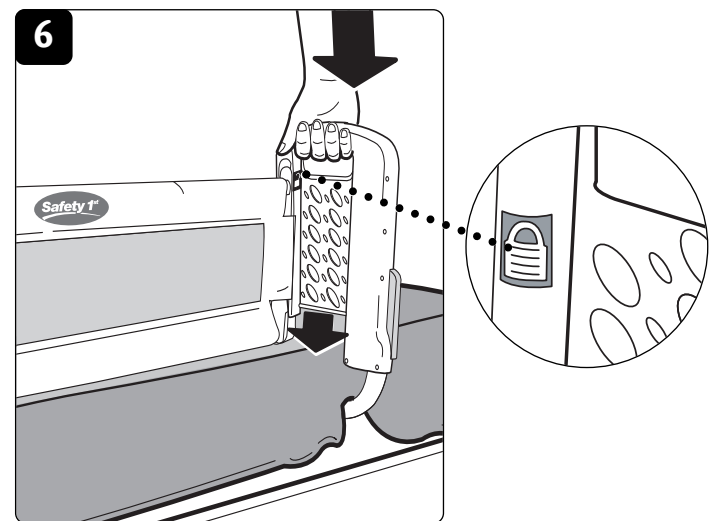
6 Lock Bed Rail:

Grasp side panel handles and press down on each side until green lock indicator is fully visible. **DO NOT OVERLOAD.**

CAUTION:

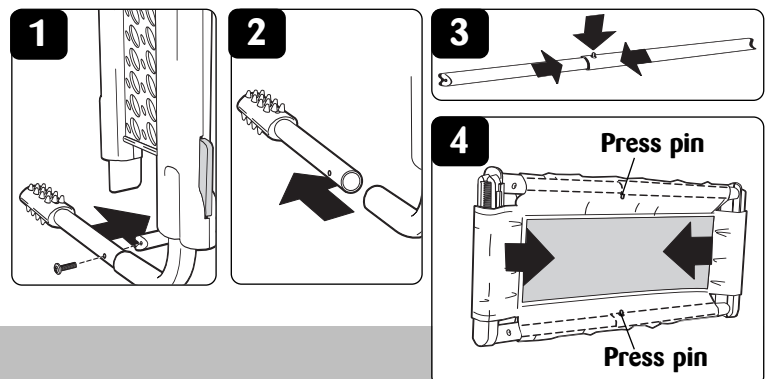
ALWAYS check to make sure that both indicators are fully green and the lock symbol is visible while child is in bed. No red should be visible. **DO NOT** use this bed rail until successfully completing this step!

NOTE: ALWAYS be certain that both side panels are firmly and securely locked into their correct positions during use.



To Disassemble (for long term storage)

- 1 Unscrew each support foot and remove support rod (Figure 1).
- 2 Remove each support foot (Figure 2).
- 3 Press pin and collapse support rod (Figure 3).
- 4 Locate two pins underneath fabric. Press both pins and collapse bed rail panel (Figure 4).

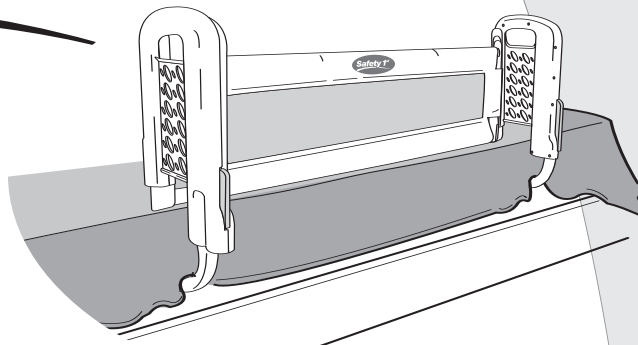


Clean Your Bed Rail

Use a damp sponge and blot with mild soap and water solution. Allow to air dry.

NOTE: Do not attempt to remove mesh cover from frame.

Safety 1st



Barrière de lit Snug-Fit™

09101A

2 à 5 ans

Guide d'utilisation

Des questions? Des commentaires?
Des pièces sont absentes?
Communiquez avec nous :

www.safety1st.com
(800) 544-1108

Conserver ces instructions pour consultation ultérieure

• Doit être assemblé par un adulte.

ATTENTION:

- Pendant le montage, garder les petites pièces hors de la portée des enfants.
- Lire toutes les instructions avant de monter et d'utiliser le produit.
- Déballez les pièces et vérifiez si elles sont toutes présentes.
- Vider l'emballage de son contenu et mettre au rebut la boîte et/ou les sacs de polyéthylène.
- Ne pas retourner ce produit à l'endroit où il a été acheté. Si une pièce est manquante, communiquer avec le service à la clientèle au (800) 544-1108 ou aller à notre site Web à www.safety1st.com.
- Veuillez avoir le numéro de modèle (09101A) et le code de date (date de fabrication) en main avant d'appeler. Le code de date se trouve sur le dessous de l'un des pieds de support.

REMARQUE :

- Pour de meilleurs résultats, déposer la barrière sur le lit ou sur une surface plane.

©2004 Dorel Juvenile Group
Fabriqué en CHINE
www.safety1st.com
(800) 544-1108

Les styles et les couleurs peuvent varier.
Distribué par Dorel Juvenile Group, Inc.
2525 State Street,
Columbus, IN 47201-7494 USA
Dorel Canada, 12345 Albert-Hudon, Suite 100,
Montreal (QC) Canada H1G 3K9
03/05 4358-3738

⚠ AVERTISSEMENT

- Danger de suffocation et de strangulation.
- Danger de mort ou de blessure grave : Les jeunes enfants peuvent rester coincés entre la barrière de lit et le matelas, la tête de lit ou le pied de lit.
- Utiliser la barrière uniquement pour protéger des enfants trop grands pour un lit de bébé. NE JAMAIS l'utiliser à la place d'un lit de bébé.
- Utiliser la barrière uniquement pour protéger des enfants qui peuvent entrer dans un lit d'adulte et en sortir sans aide.
- TOUJOURS garder la barrière de lit fermement appuyée contre le matelas et à au moins 23 cm (9") de la tête et du pied de lit.
- NE JAMAIS installer la barrière sur un lit d'enfant, un lit superposé, un lit d'eau ou un lit doté d'un matelas gonflable. Installer la barrière uniquement sur un lit d'adulte doté d'un matelas et d'un sommier à ressorts.
- **CESSER D'UTILISER CET ARTICLE** s'il est brisé, endommagé ou si des pièces sont manquantes.

Inspecter la barrière de lit chaque jour pour confirmer que :

- la barrière appuie fermement contre le matelas, sans aucun interstice;
- aucune pièce n'est brisée ni manquante;
- le mécanisme de verrouillage fonctionne correctement.

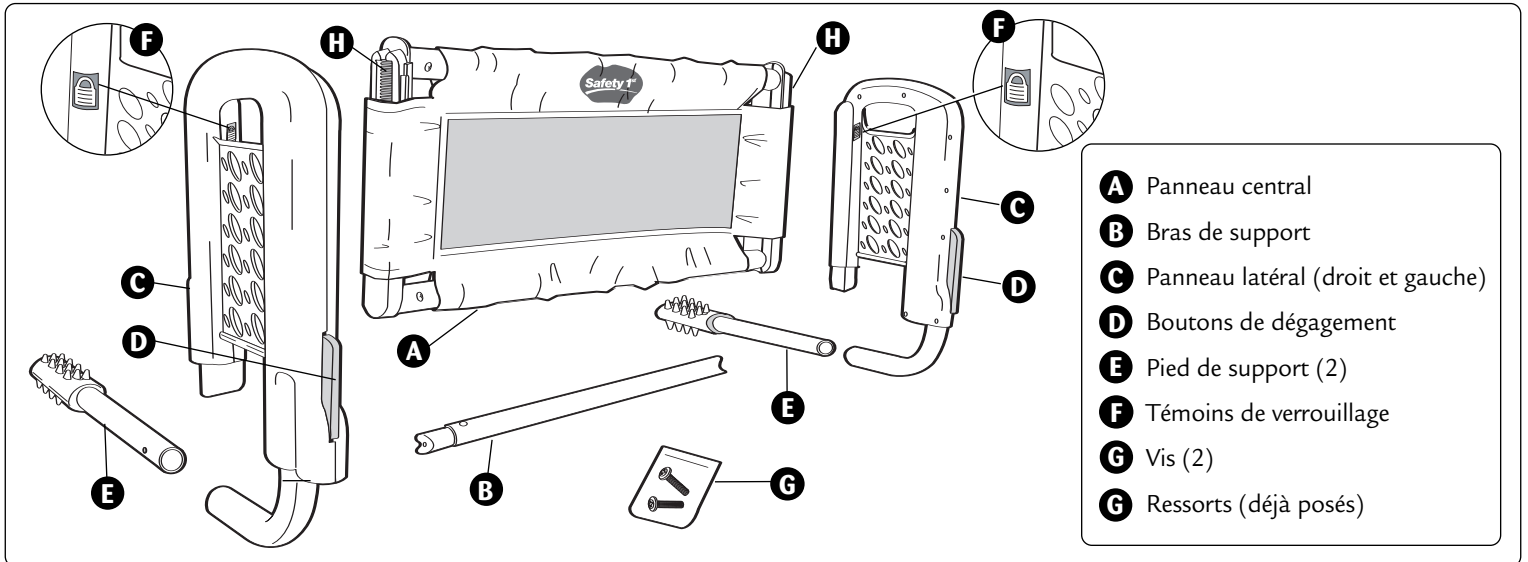
REMARQUE :

- Convient pour les lits dont le matelas est d'une épaisseur minimale de 13 cm (5") et maximale de 25 cm (10").
- Pour les enfants de 2 à 5 ans.

⚠ ATTENTION

- NE PAS laisser les enfants jouer avec la barrière de lit ou l'utiliser en guise d'échelle. Cesser de l'utiliser si une pièce est endommagée.

Liste des pièces



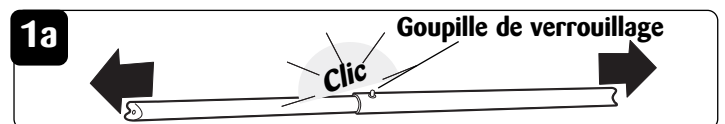
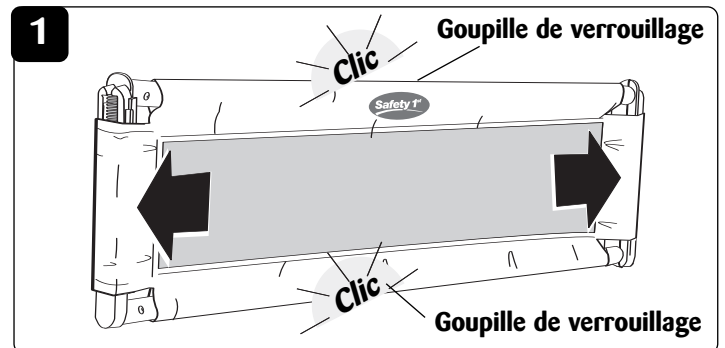
Montage de la barrière de lit

1 Déploiement du panneau central et de la tige de support :

Mettre une main sur chaque côté du panneau central et tirer pour ouvrir le panneau jusqu'au bout. Écouter les deux déclics et vérifier en palpant le tissu que les deux goupilles (chevilles) de verrouillage sont enclenchées (Figure 1).

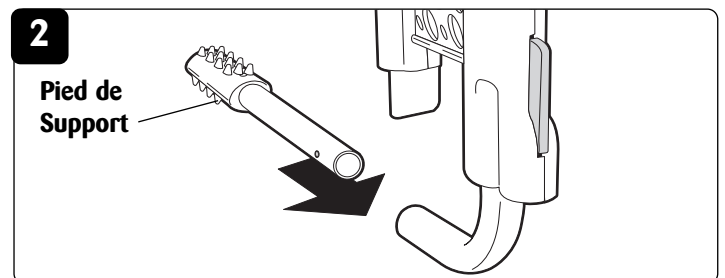
REMARQUE : une fois les goupilles (chevilles) de verrouillage enclenchées, le panneau est déployé en permanence; il ne peut être refermé.

Tirer pour ouvrir la tige de support jusqu'au bout. S'assurer que la goupille de verrouillage est enclenchée (Figure 1a).



2 Installation du pied de support :

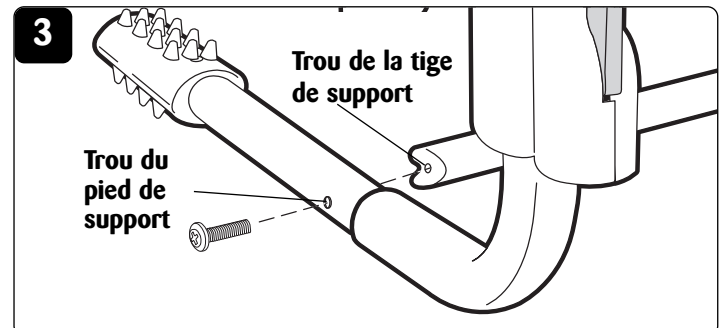
Glisser chaque pied de support dans le panneau latéral (Figure 2). Écouter le déclic pour s'assurer que la goupille de verrouillage est enclenchée. Tirer le pied de support pour s'assurer qu'il est bien en place.



3 Installation de la tige de support :

Placer les panneaux latéraux de façon à ce que les témoins de verrouillage soient retournés vers l'intérieur (tel qu'indiqué sur la liste des pièces ci-dessus).

Aligner les trous de chaque pied de support avec les trous de la tige de support. Poser une vis de chaque côté pour les unir (Figure 3).

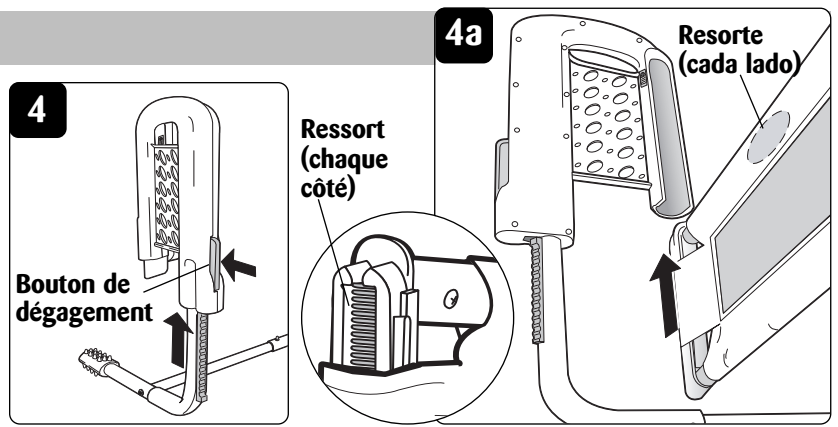


Installation de la barrière de lit

4 Installation du panneau central :

Appuyer sur les boutons de dégagement et soulever les panneaux latéraux jusqu'au bout (Figure 4). S'assurer que les ressorts sont bien posés. (Figure 4a hors-texte). Aligner chaque lisse du panneau central avec la glissière du panneau latéral correspondant. En plaçant le logo à la position indiquée, glisser le panneau central dans les glissières des panneaux latéraux (Figure 4a).

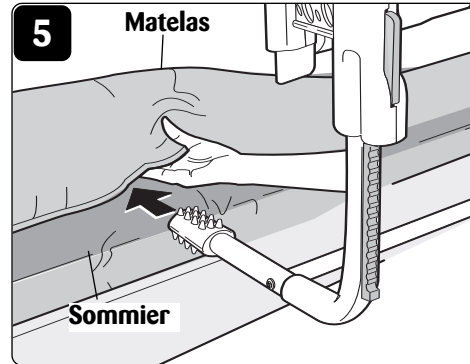
REMARQUE : une fois le panneau assemblé, il ne peut être démonté.



5 Insertion sous le matelas :

Insérer les deux pieds de support entre le matelas et le sommier aussi loin que possible.

REMARQUE : la barrière de lit doit être positionnée de façon à ce qu'une extrémité se trouve à la hauteur de l'épaule de l'enfant quand celui-ci est couché et qu'aucune extrémité ne soit à moins de 23 cm de la tête ou du pied de lit.



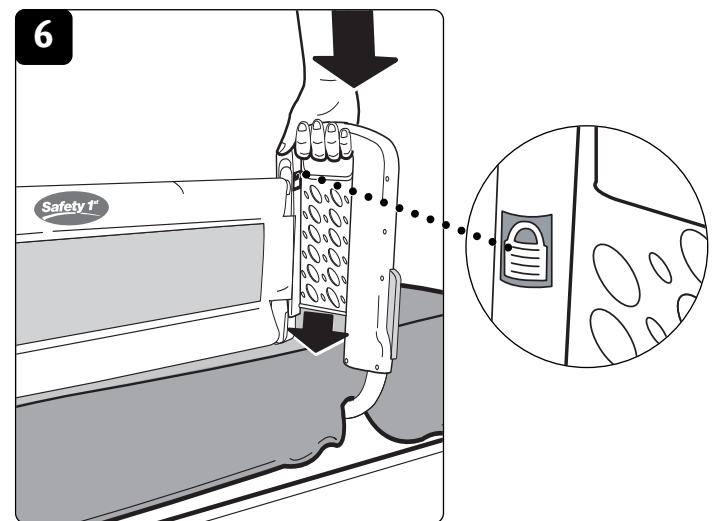
6 Verrouillage de la barrière de lit :

Saisir les poignées des panneaux latéraux et appuyer sur chaque côté jusqu'à ce que le témoin vert de verrouillage soit entièrement visible. **NE PAS APPUYER TROP FORT.**

ATTENTION

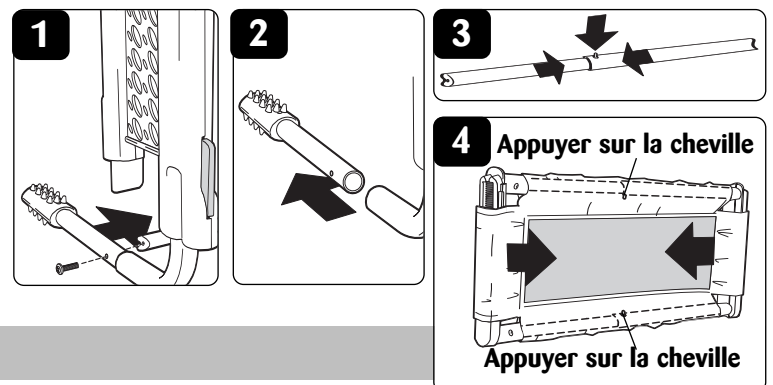
TOUJOURS s'assurer que les deux témoins sont verts et que le symbole de verrouillage est visible quand l'enfant est dans le lit. Le rouge ne doit pas être visible. **NE PAS** utiliser la barrière de lit si elle n'est pas correctement verrouillée.

REMARQUE : TOUJOURS s'assurer que les deux panneaux latéraux sont fermement et correctement verrouillés en position durant l'utilisation.



Démontage (pour une longue période de non-usage)

- 1 Dévissez chaque pied et retirez la tige de soutien (Figure 1).
- 2 Retirez chaque tige de soutien (Figure 2).
- 3 Appuyez sur la cheville pour affaisser la tige de soutien (Figure 3).
- 4 Appuyez sur les deux chevilles pour affaisser le panneau de la barrière de lit (Figure 4).



Nettoyage

Essuyer avec une éponge imbibée d'eau savonneuse. Laisser sécher.

REMARQUE : ne pas tenter de détacher le recouvrement en filet du cadre.