

©2008 Dorel Juvenile Group. All Rights Reserved.
www.djgusa.com (800) 544-1108 www.safety1st.com
Foam seat, adapter inserts and feet made in CHINA. All other components made in USA. Siège en mousse, accessoires d'adaptateurs et pieds fabriqués en CHINE. Tous les autres composants fabriqués aux ETATS-UNIS.

Styles and colors may vary. Les styles et les couleurs peuvent varier.

Distributed by (distribué par) Dorel Juvenile Group, Inc.,

2525 State St., Columbus, IN 47201-7494

Dorel Distribution Canada, 873 Hodge,

St. Laurent, QC H4N 2B1

04/03/08 4358-4070A

Weight: up to 50 lbs (22.7 kg)

Age: over 18 months

Poids: jusqu'à 22,7 kg (50 lb)

Âge: plus de 18 mois

⚠ WARNING:

- NEVER leave child unattended.
- DO NOT use trainer potty seat on cushioned toilet seats.

- ADULT ASSEMBLY REQUIRED.
- Remove all contents from packaging and discard box, and/or poly bags.
- Lay out and identify all parts.
- Do not return this product to the place of purchase. If any parts are missing, call Consumer Relations at (800) 544-1108. Or visit our web site at www.safety1st.com. Have ready the model number (07034C or 07035C) and date code (manufacture date) located on potty seat base.

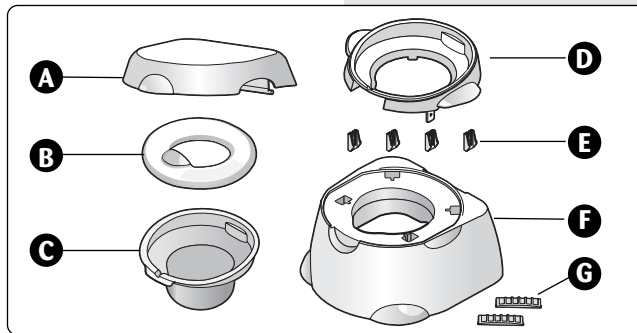
⚠ MISE EN GARDE :

- NE JAMAIS laisser un enfant sans surveillance.
- NE PAS utiliser le siège d'entraînement du petit pot sur des sièges de toilette coussinés.

- L'ASSEMBLAGE PAR UN ADULTE EST NÉCESSAIRE.
- Vider l'emballage de son contenu et mettre au rebut la boîte et/ou les sacs de polyéthylène.
- Déballer les pièces et vérifier si elles sont toutes présentes.
- Ne pas retourner ce produit à l'endroit où il a été acheté. Si une pièce est manquante, communiquer avec le service à la clientèle au (800) 544-1108 ou aller à notre site Web à www.safety1st.com. Veuillez avoir en mains le numéro de modèle (07034C o 07035C) et le code de date (date de fabrication) se trouvant à la base du siège de toilette pour enfant.

Parts List

- A** Lid
- B** Foam seat
- C** Cup
- D** Adapter ring
- E** Adapter inserts (4)
- F** Base
- G** Feet (2)



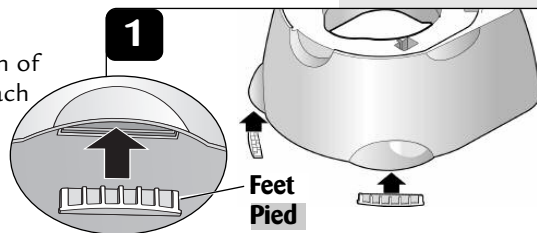
Liste des pièces

- A** Couvercle
- B** Siège en mousse
- C** Pot
- D** Bague adaptatrice
- E** Accessoires d'adaptateur (4)
- F** Base
- G** Pied (2)

To Assemble

1 Install feet in base **F G** :

Locate the two holes at the bottom of the potty base. Press a foot into each hole (**Figure 1**).



Assemblage

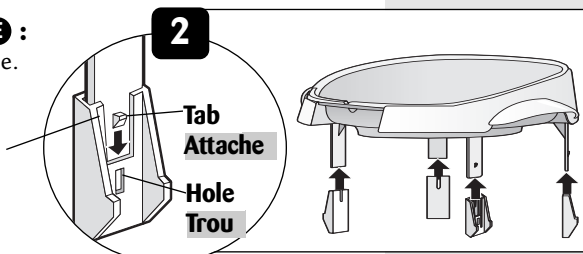
1 Installation des pieds à la base **F G** :

Repérez les deux trous situés à la base du petit pot. Insérez un pied dans chaque trou (**Figure 1**).

2 Install adapter inserts **D E** :

Remove adapter ring from base.

Snap an adapter insert onto each post of the adapter ring (**Figure 2**). Be certain that each tab is securely in each hole.



2 Installation des accessoires d'adaptateur **D E** :

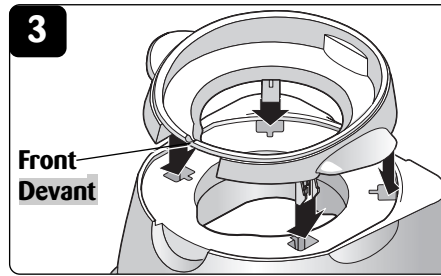
Retirer la bague adaptatrice de la base.

Enclencher un accessoire d'adaptateur dans chaque montant de la bague adaptatrice (**Figure 2**). S'assurer que chaque taquet est bien fixé dans chaque trou.

To Assemble (continued)

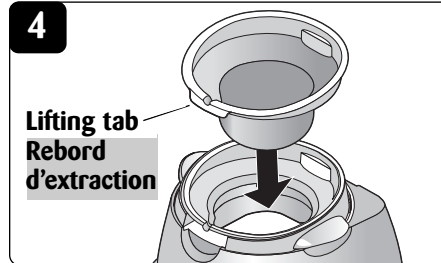
3 Install adapter ring **D** **F** :

Align the front of the adapter ring to the front of the base as shown (Figure 3). Press the four adapter inserts completely into holes of base.



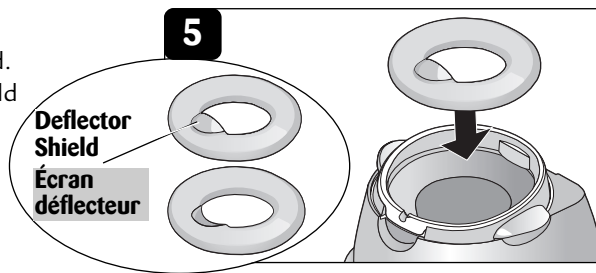
4 Install cup **C** :

Insert the cup into the potty with the lifting tab at the front (Figure 4).



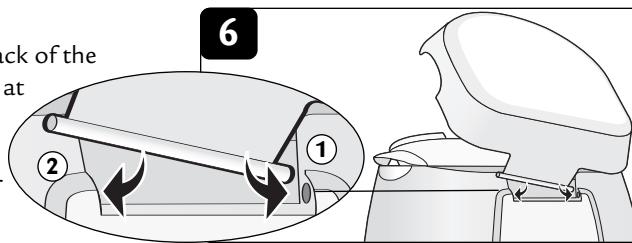
5 Install foam seat **B** :

Flip the foam seat as needed. For a boy, the deflector shield should face up (Figure 5). Place foam seat in cup.



6 Install lid **A** :

Locate the holes at the back of the base. Insert the hinge pin at an angle into one hole, then rotate and push the other hinge into the other hole (Figure 6).



Assemblage (suite)

3 Installation de la bague adaptatrice **D** **F** :

Aligner le devant de la bague adaptatrice avec le devant de la base tel qu'illustré (Figure 3). Appuyer sur les quatre accessoires d'adaptateur pour qu'ils soient complètement insérés dans les trous de la base.

4 Installation du pot **C** :

Insérez le pot à l'intérieur en vous assurant que le rebord d'extraction est à l'avant (Figure 4).

5 Installation du siège en mousse **B** :

Retournez le siège en mousse au besoin. Pour un garçon, l'écran déflecteur doit être vers le haut (Figure 5). Placez le siège en mousse sur le pot.

6 Installation du couvercle **A** :

Repérez les trous derrière la base. Insérez la tige de charnière en angle dans un trou, puis tournez et poussez l'autre charnière dans l'autre trou (Figure 6).

To Use

Normal use: Lift lid and assist child to sit on potty.

To empty potty: Remove the foam seat and cup from potty. Empty cup into adult toilet. Clean foam seat and cup thoroughly. Place cup and foam seat back in potty.

To clean: Clean the potty and the soft foam seat on a regular basis with a soft cloth and warm soapy water, wipe down all parts of the potty.

To use as step stool: Close the lid and use as a step stool anytime.

Mode d'emploi

Usage normal : Soulevez le couvercle et aidez l'enfant à s'asseoir sur le petit pot.

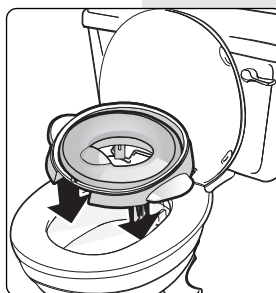
Pour vider le petit pot : Retirez le siège en mousse et le pot. Videz le pot dans la toilette. Bien nettoyer le siège en mousse et le pot. Remettre le pot et le siège en mousse sur le petit pot.

Entretien : Nettoyer le pot et le siège en mousse régulièrement avec un linge doux et de l'eau chaude savonneuse. Essuyer toutes les pièces du siège de toilette.

Pour utiliser comme marche-pied : Fermez le couvercle et utilisez comme marche-pied.

To Transition to the Toilet

- Remove the foam seat and cup from potty.
- Pull adapter ring out of the base of the potty.
TIP: You may need to turn potty upside down and press the tabs to ease adapter ring out of potty.
NOTE: Be sure that adapter inserts **E** are in place on adapter ring.
- Place adapter ring and foam seat into adult potty. Press down to snap in place.



Transition vers la toilette

- Retirez le siège en mousse et le pot.
- Retirez la bague adaptatrice de la base du petit pot.
CONSEIL : Il faut parfois retourner le petit pot à l'envers et appuyer sur les taquets pour faciliter le retrait de la bague adaptatrice du petit pot.
NOTE: S'assurer que les accessoires d'adaptateur **E** sont en place sur la bague adaptatrice.
- Mettez la bague adaptatrice et le siège en mousse sur le siège de toilette pour adulte. Appuyez dessus pour les enclencher en place.